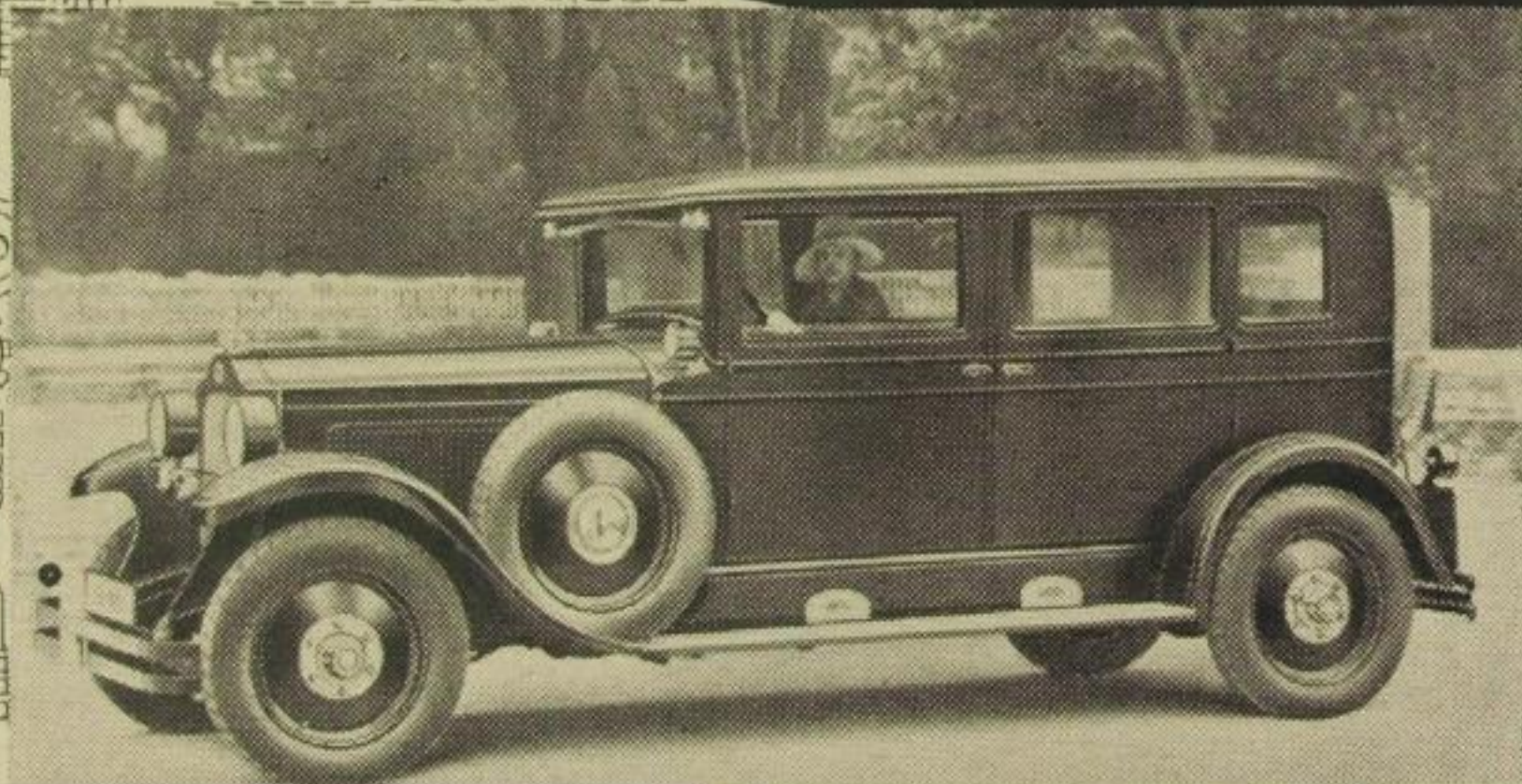


DAS GRÖSSTE KAROSSERIE- WERK DEUTSCHLANDS

OPEL

10 PS. LIMOUSINE
5.400 MK.



OPEL

schuf vor 25 Jahren die sogenannte Torpedo-Karosserie, die zum ersten Mal das Vorbild des Pferdewagens verließ, und in ihrer Zweckform dem Automobilbau die klare Richtung wies. Die Führung hat Opel bis heute behalten. Opel ist das größte Karosserie-Werk Deutschlands. In der Räumigkeit der Wagen, der Anordnung der Polster, in der Schönheit der Linien sucht Opel seinesgleichen. Betrachten Sie den 10 und 14 PS: wo im In- und Ausland will der deutsche Käufer zu solchen Preisen Ähnliches finden?

14 PS. LIMOUSINE
SECHSZYLINDER
6.600 MK.

®
BIT