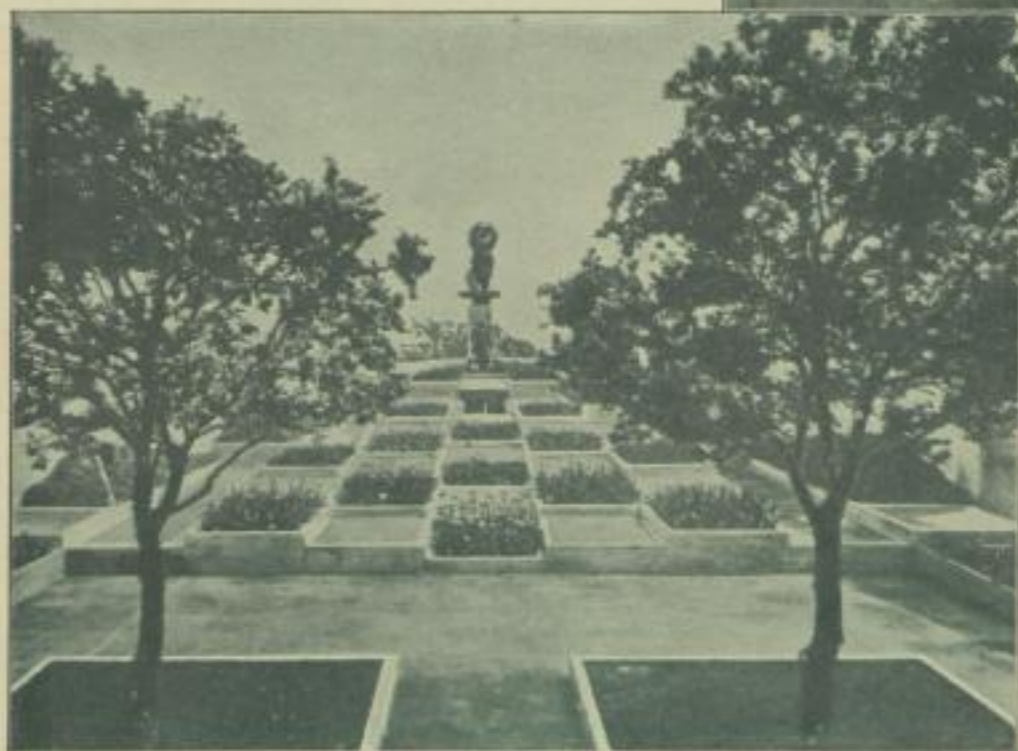


# WIE ein moderner MENSCH wohnt

Das Haus der französischen Dichterin  
Comtesse de Noailles

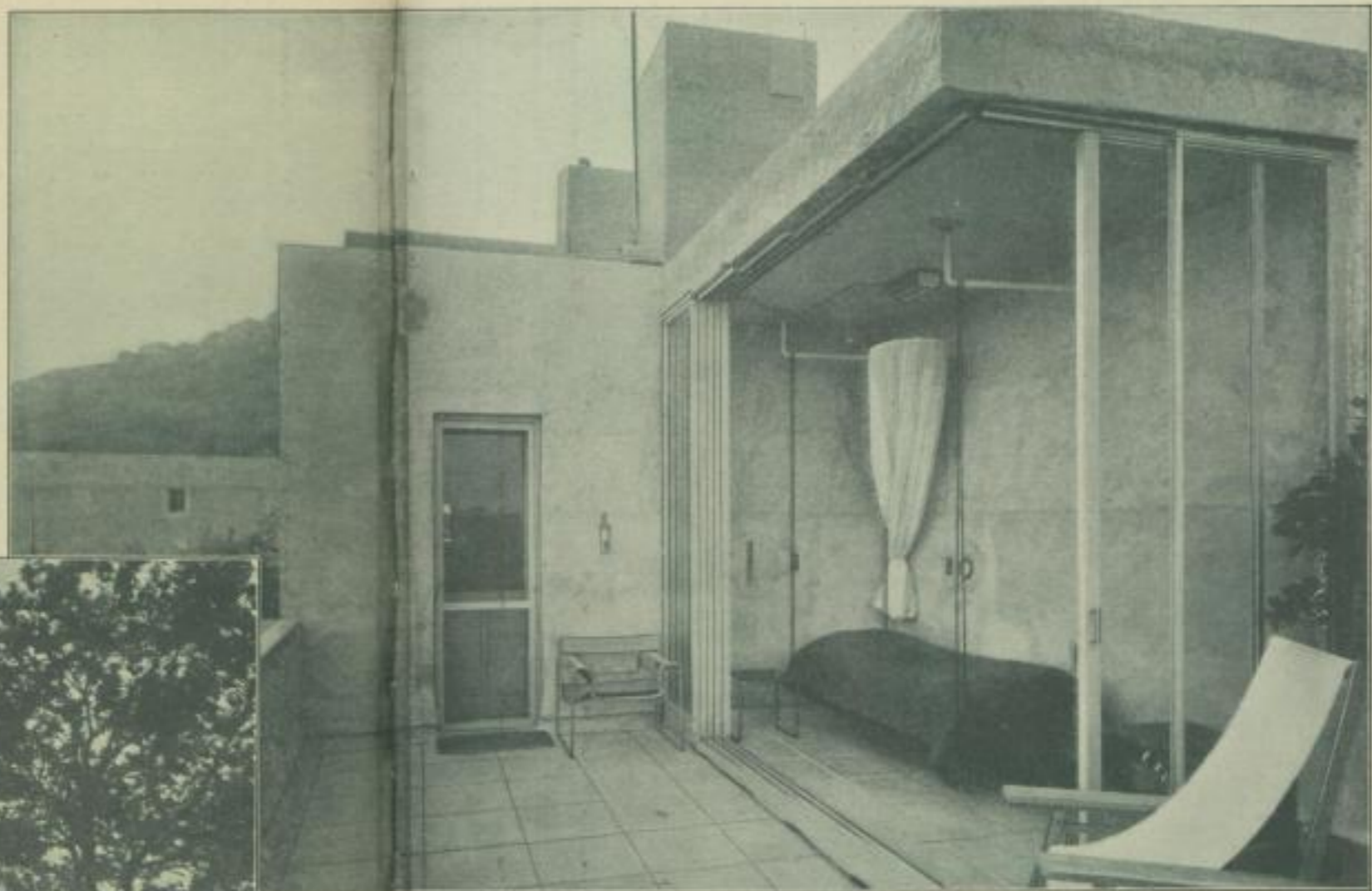
Das Haus der „Dichterin“ Comtesse de Noailles ist nicht das Ergebnis einer exzentrischen Laune der Auftraggeberin, sondern das Heim eines Menschen des 20. Jahrhunderts, der darauf verzichtet, sich mit Stilrichtungen früherer Epochen zu umgeben.



Wie ein moderner Mensch wohnt:

Sogar die Blumen in seinem Garten müssen in geometrisch ausgerichteten Kästen blühen

10



Das Schlafzimmer unter freiem Himmel:  
Bei schlechtem Wetter werden Glaswände vor das Bett gehoben

Was nützen uns die schönsten Renaissance-schränke, wenn sie für unsere Bedürfnisse nicht mehr ausreichen? Bei eingebauten Schränken, genau bemessen für Anzüge, Wäsche, gibt es keine Platzverschwendung mehr wie bei älteren Möbelstücken.

Viele Menschen können sich zwar noch nicht an den Anblick eines modernen Stahlsessels gewöhnen; aber wer einmal in einem solchen gesessen hat, muß gestehen, daß er wirklich das Gegenteil von dem ist, was vorschnell Urteilende von ihm behaupten. Man

11