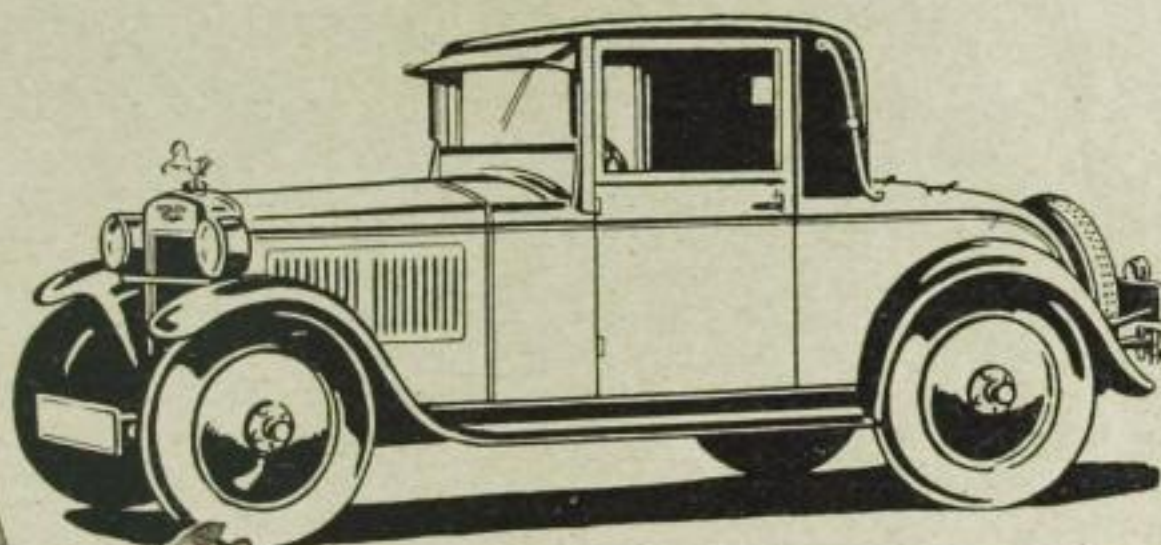


Worauf es ankommt!



Solide Bauart Wirtschaftlichkeit / Schönheit!

Eine kräftige Bauart ist solide und bietet größere Vorteile als eine zu leichte! Die Fahreigenschaften sind besser, denn zu leichte Wagen sind bei größerer Geschwindigkeit unsicher auf der Straße. Die Ausführungsform, die allen Ansprüchen gerecht wird, ist allein das Kabriolet. Aber es muß auch ein richtiges sein! Kein solches mit Einsteckfenstern, womöglich noch aus Celluloid. Der Anschaffungspreis spielt nicht die Hauptrolle. Die laufenden, immer wiederkehrenden Ausgaben für Steuer, Versicherung, Brennstoff und Reparaturen sind ausschlaggebend. Also: Je größer der Wagen, desto teurer die Unterhaltung. Als letzten Hauptpunkt: Zweckmäßigkeit und Schönheit; beides ist in der eleganten und schnittigen Form des Hanomag-Kabriolets in selten glücklicher Weise vereinigt. Bevor Sie also einen Wagen kaufen, überzeugen Sie sich, wie sehr das Hanomag-Kabriolet den Konkurrenzfabrikaten überlegen ist.

**Es ist das Vornehmste seiner Klasse
Ein rein deutsches Erzeugnis
Preis: 2800.— RM ab Werk**

Ausgestattet mit: fünffacher Ballonbereifung, elektrischem Anlasser mit Fußbetätigung, Vergaser mit Luftreiniger, Starter-Klappe, Brennstoff-Filter, Brennstoff-Reservehahn, Hochdruck-Fettschmierung, Vierradbremse, hydraulischen Stoßdämpfern, selbsttätigem Scheibenwischer und elektrischem Horn, Hupknopf auf Lenkrad, verschließbarer Tür und Kofferraum, Gummifußmatte, gummibeleagte Trittbretchen, Sonnenblende, Kristallspiegelglas VDS, 2 Fahrtrichtungsanzeigern, verstellb. Windschutzscheibe, indirekter Armaturenbrettbeleuchtung, Tachometer, Biluxlicht Osram, Verdeckstoff Herrzog Cabrio, reichlichem Werkzeug, Sitze und Rückenlehne aus bestem Rips, Notsitz und Rückenlehne aus feinstem Ledertuch.

HANOMAG / HANNOVER-LINDEN

1