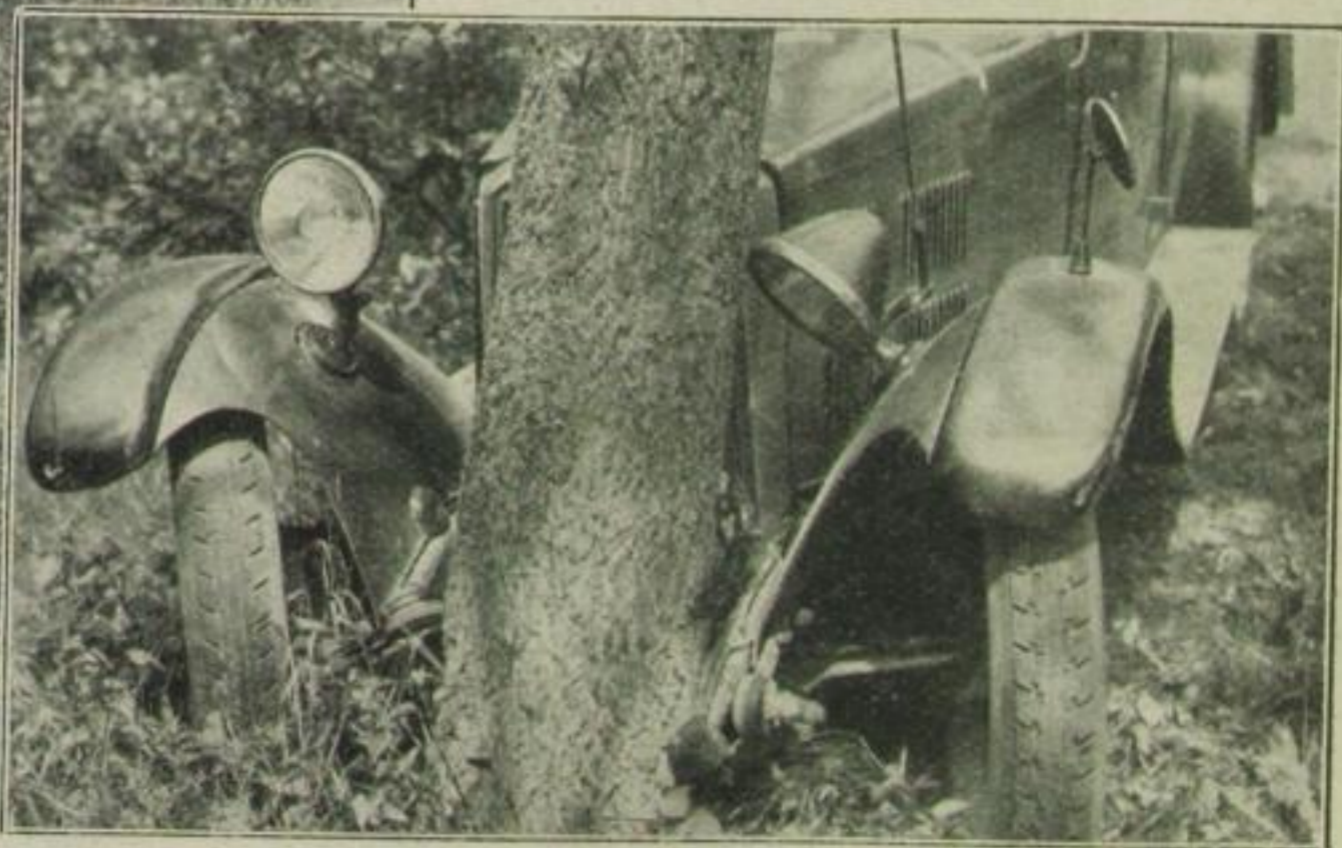


IV. Wie Brecht sich zu helfen wußte: Rechts von Brecht befand sich ein sehr tiefer Straßenabhang. Brecht riß den Wagen stark nach rechts und steuerte ihn bewußt, um nicht den Abhang herabzustürzen, genau (siehe Bild V) mit der Mitte des Kühlers auf den nächst erreichbaren Baum zu. Wagen und Motor gingen in Trümmer; die Insassen blieben bis auf geringe Abschürfungen unverletzt.

*(Die Rekonstruktion des Unfalls erfolgte mit freundlicher Unterstützung der Steyr A.-G.)*



V. Der Abhang, vor dem sich Brecht durch das zielsichere Auffahren auf den Baum rettete.

VI. Brecht's Wagen nach dem Unglück. Der zertrümmerte Wagen zeigt, wie richtig Brecht gehandelt hatte, den Wagen an dem Baum aufzufangen.