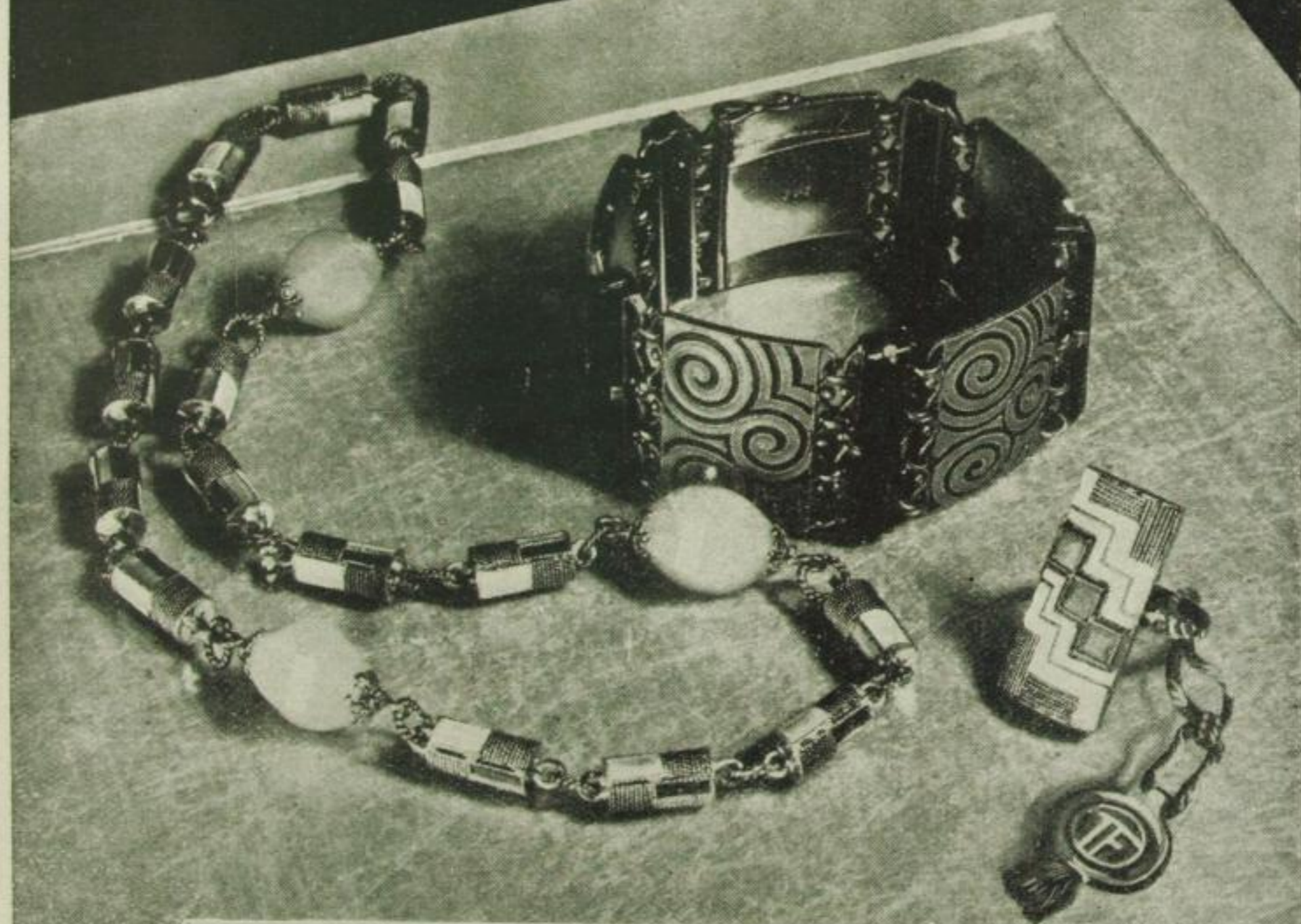


# FAHRNER-SCHMUCK MIT DER PLOMBE



ZU JEDER TAGESZEIT  
TRÄGT DIE GUTGEKLEIDETE DAME  
FAHRNER-SCHMUCK  
MIT DER PLOMBE

straub

ERHÄLTlich IN JEDEM BESSEREN JUWELIERGESCHÄFT UND KUNSTGEWERBEHAUS  
Bezugsquellennachweis durch den alleinigen Hersteller: Gustav Braendle, Theodor Fahrner Nachf., Pforzheim

3