

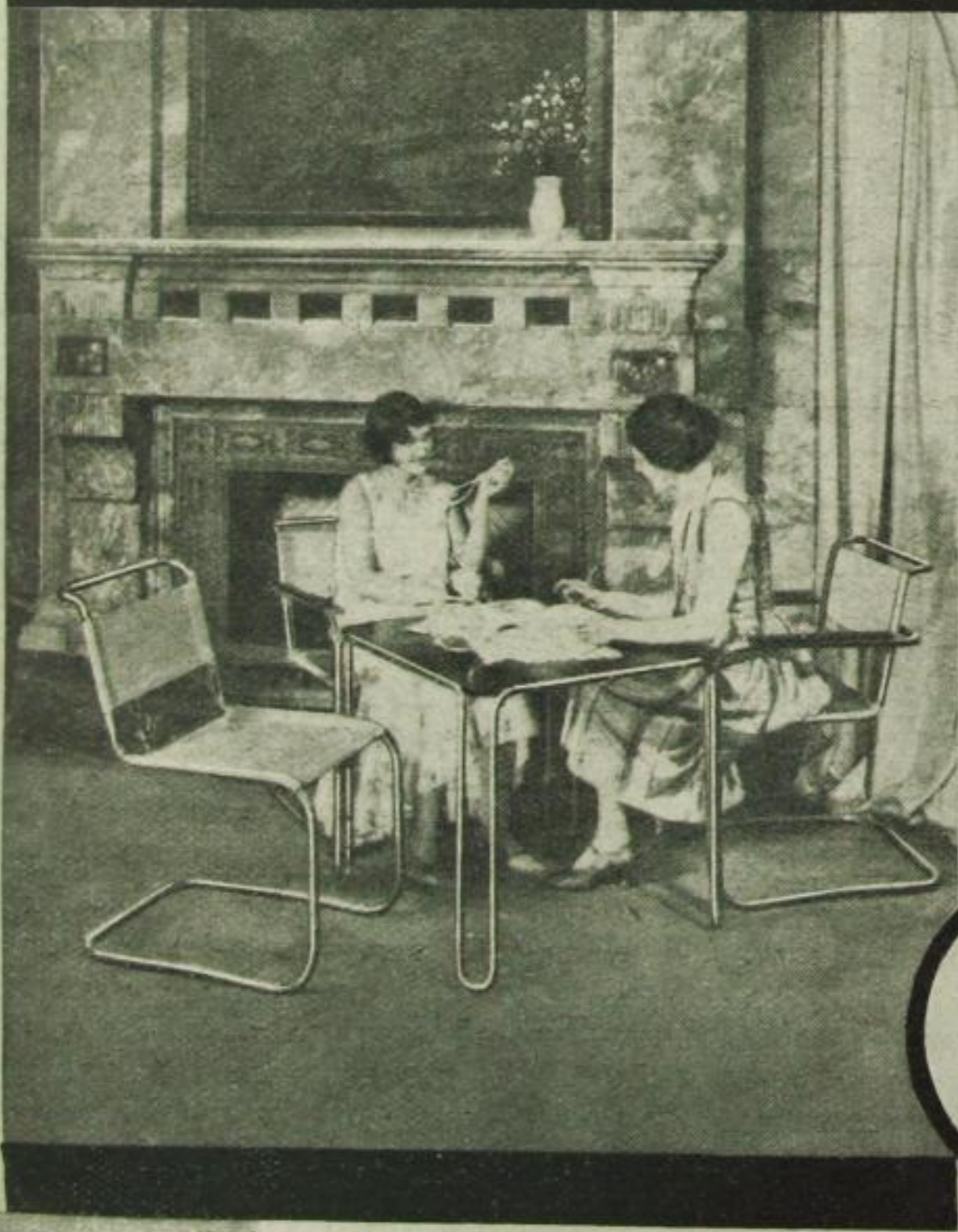
# Sie werden überrascht sein...



Sitzmöbel aus Eisen, 15. Jahrh.

... zu erfahren, daß schon im 15. Jahrhundert Möbel aus Eisen mit Bronze in Gebrauch waren. Diese Sitzmöbel der italienischen Renaissance zeigen den architektonischen Ausdruck ihrer Zeit.

Heute sind für Stahlmöbel neue, unserem Zeitalter der Sachlichkeit entsprechende Formen geschaffen worden, welche die althergebrachten Möbel an Zweckmäßigkeit, Schönheit und Hygiene weit übertreffen.



Die besonderen Eigenschaften des Stahles und die Zweckbestimmung des einzelnen Möbels bedingen dessen Form. Dadurch wird dem modernen Heim eine reine ästhetische Note von Schönheit und Behaglichkeit gegeben. Der Mensch, welcher den Rhythmus seiner Zeit versteht, empfindet hohe Harmonie in seiner mit Stahlmöbeln ausgestatteten Wohnung.



Beratungsstelle für Stahlverwendung Düsseldorf, Stahlhof