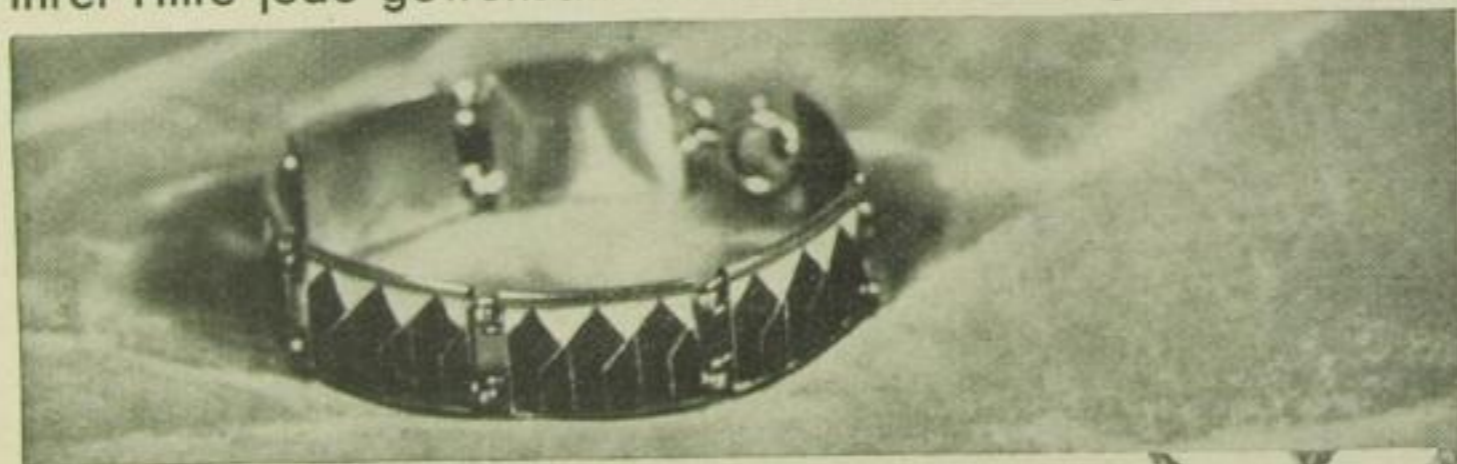




straub



Das Abendkleid der Dame erhält eine persönliche Note und gewinnt an festlicher Wirkung durch den hochwertigen Fahrner-Schmuck. Die speziell für den Abend neu herausgebrachten Modelle zeigen so viele Nuancen, insbesondere in Schwarz-Weiß und in Schwarz-Rot, daß man mit ihrer Hilfe jede gewünschte individuelle Wirkung leicht erreicht.



Für jedes Kleidungsstück in Form und Farbe der passende Schmuck. Nur echt mit der Plombe!



FAHRNER-SCHMUCK MIT DER PLOMBE

Das neue Schmuckmodeheft „Fahrner-Schmuck, der Schmuck unserer Zeit“ (mit vielen Abbildungen) ist erschienen und in jedem guten Juweliergeschäft und Kunstgewerbehaus zu haben.

Bezugsquellennachweis durch den alleinigen Hersteller: Gustav Braendle, Theodor Fahrner, Nachf., Pforzheim