

Gesichter

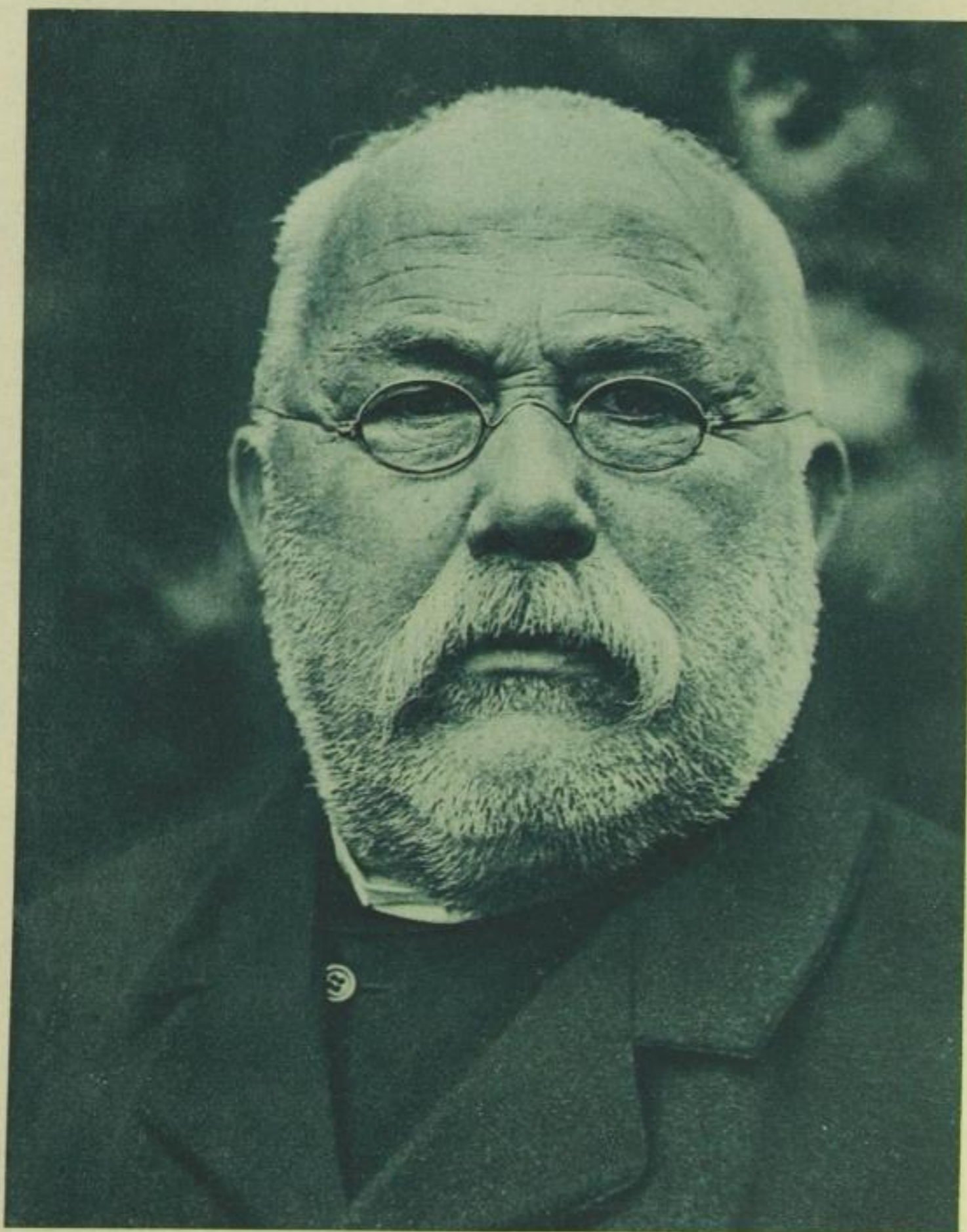
aus einer

deutschen Landschaft

Wie
die Arbeit
sie prägt

Von
Clara Diebig

Die Arbeit ihres Lebens hat ihren Gesichtern den Stempel aufgedrückt, ebenso wie es die Landschaft getan hat, in der das Uhrwerk ihres Daseins sich abtickt (immer tick - tack in gleichförmigem Pendelschwung, bis bei dem einen früher, bei dem andern später das Tick - Tack sein Ende hat). Die Landschaft um Köln am Rhein und von Köln abwärts ist eintönig, der Strom ist hier nicht der schöne, so oft besungene und heiß begehrte sagenhafte



Gesichter aus einer deutschen Landschaft:
Rheinischer Grobschmied