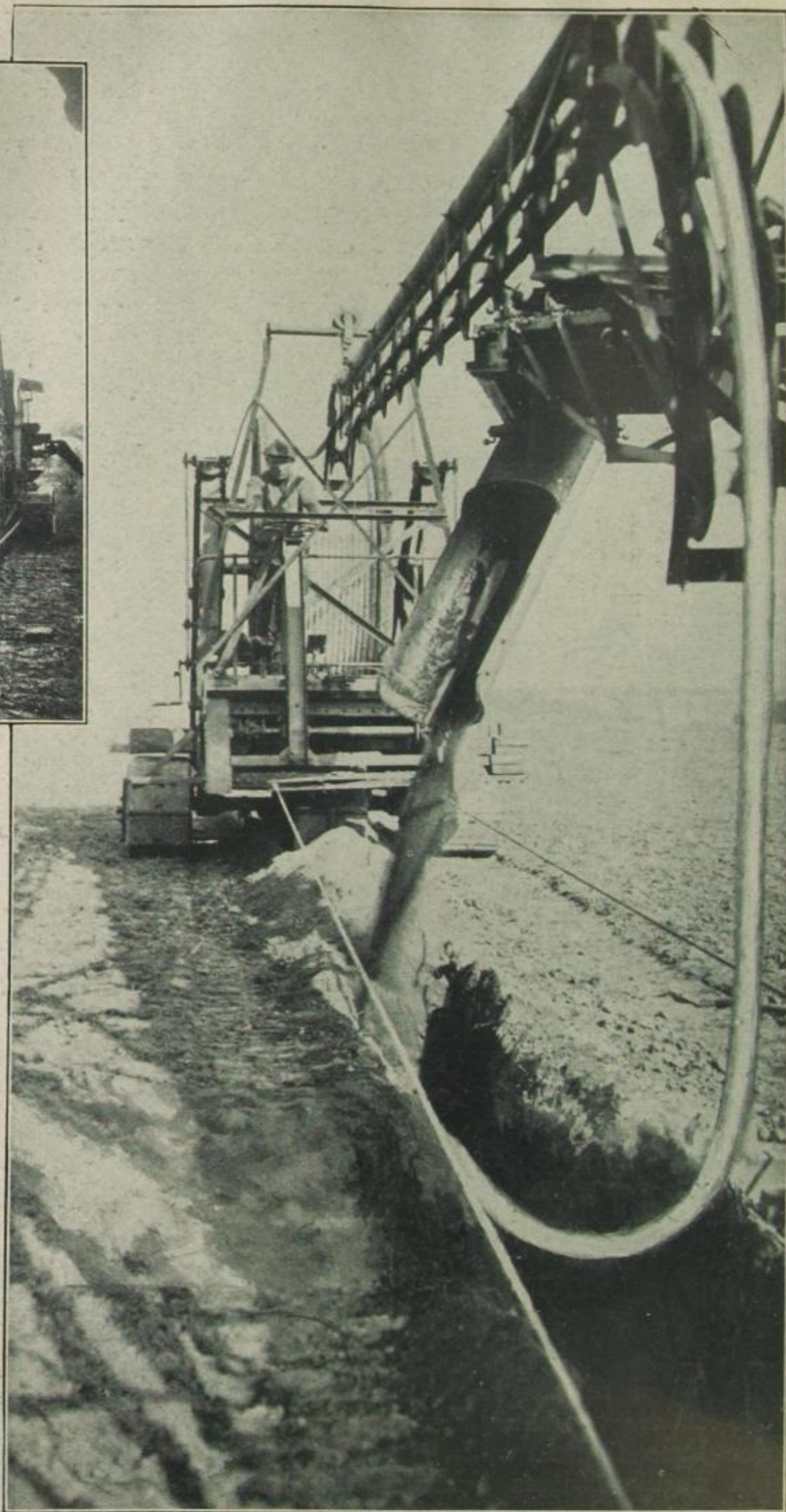


Ein gigantischer Arbeitsklave:

Die Kabel-Legemaschine, die den Graben ausschaufelt, die Kabel selber einsenkt, den Graben sofort wieder zuschüttet und glattwalzt. Der vordere Teil der Maschine schaufelt den Graben aus . . .

direkt oder indirekt, im Dienste der Technik, ohne die das Leben heute ebenso unmöglich wäre, wie ohne Wasser und Luft.

Der Mensch ist alt, die Erinnerung an viele Millionen Ahnen kreist in seinen Adern: die Maschine aber ist jung. Sie wurde ihm Spielzeug, Arbeitsgefährtin, Objekt seiner Bewunderung und Anbetung zugleich. Der Umgang mit der Maschine hat ihn verjüngt, auf allen



Die Arbeit braucht keine Menschen mehr:
... der hintere Teil derselben Maschine legt das Kabel, schüttet den Graben zu und walzt ihn glatt.