



1

**1. Rune**

Runen in Goethes Stirn.

„Hier haben Sie das Stie-  
lersche Goethe-Bild“, sagte  
Professor Alrune, „ein Ge-  
mälde von anerkannter Na-  
turtreue. Betrachten Sie nun  
unter der Lupe die Stirn  
des Dichters. Da sehen Sie  
deutlich in Runen einen  
Namen eingegraben, der  
hier in der Tat seinen wür-  
digsten Platz findet.“

Auflösung: — — — □ □



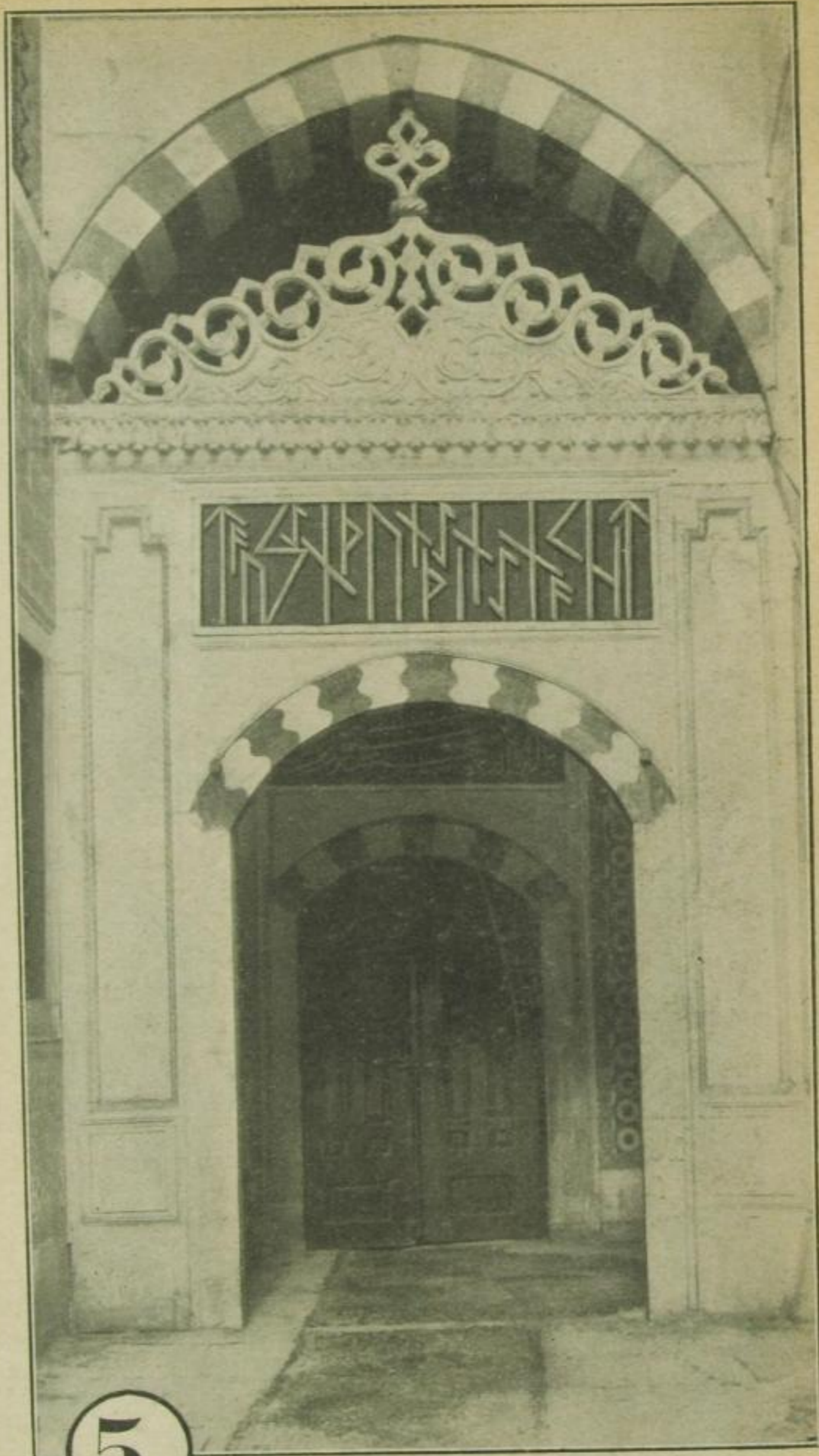
2.

**Rune**

Ein Schandfleck in Prof. Alrunes Garten

„Das war einer meiner  
Schüler!“ tobte er, „so ein  
Schlingel! Da hört doch  
wirklich alles auf! Man  
sollte es nicht für möglich  
halten!“

Auflösung: — — — □ — —  
— — — — □ — —



5.

**Rune**

Runen selbst über der Tür von Abdul Hamids Haremspalast in Konstantinopel

Können Sie sie entziffern?

Auflösung: — — — — — — — — — —  
— □ — — — — □ — — —