

Baukasten

Von Wolf Zucker

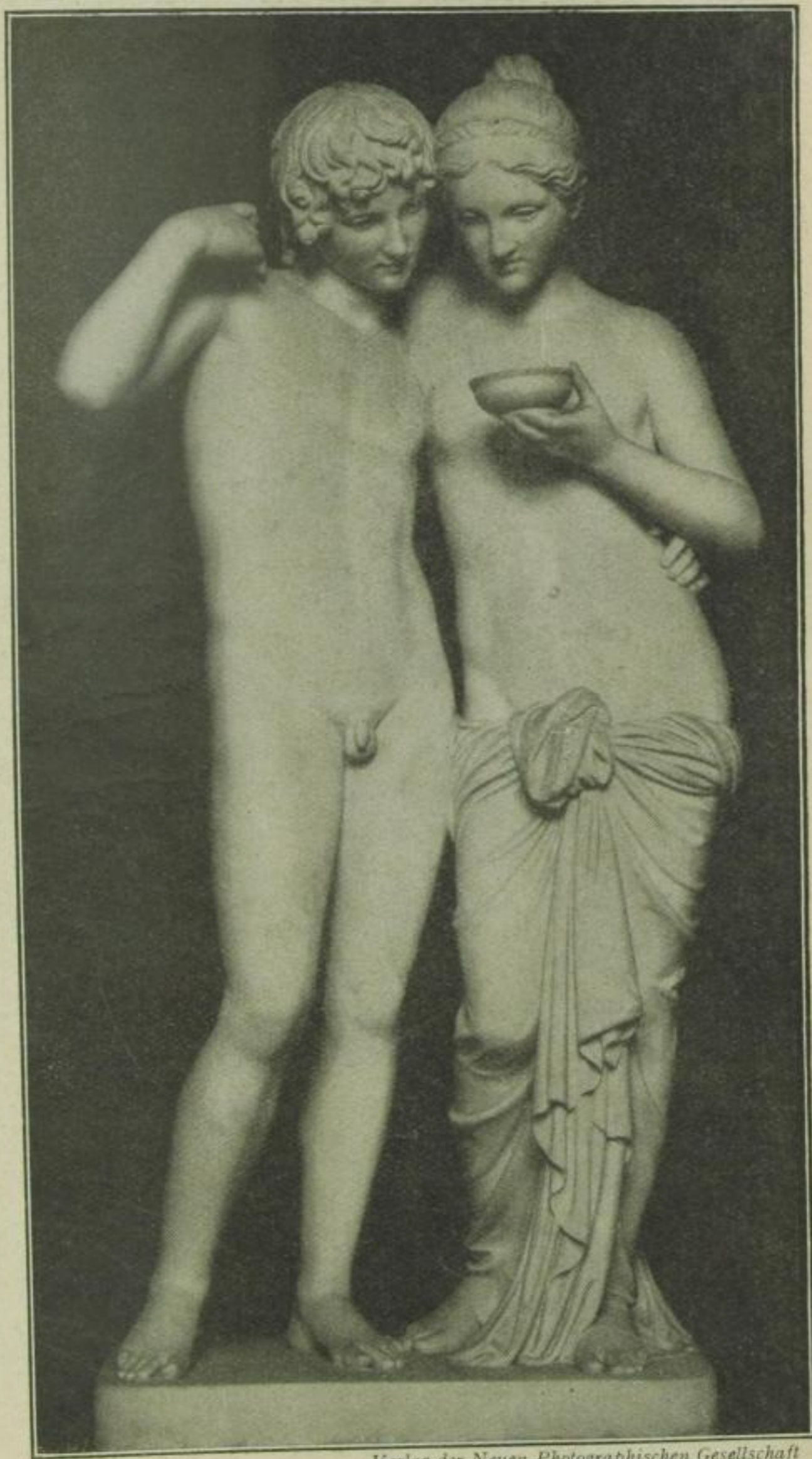
Häuser, Möbel, Bilder,
Kleider, Geschirr
und Menschen
aus drei Epochen
suchen einander

Welche Dinge passen
zusammen,
und welchen Zeiten
gehören sie an?



2. Eine Suppenterrine sucht ihren Tisch

Zur Zeit als diese Terrine entstand,
machte man alles aus Porzellan,
sogar die Ofen in den Stuben und
die Kronleuchter an den Decken.



Verlag der Neuen Photographischen Gesellschaft

3. Eine griechische Plastik, die Griechenland nie gesehen hat, sucht den Garten, in dem sie stehen dürfte.

Amor und Psyche betrachten sich im Spiegel des kleinen Wasser-
beckens. Die Zeit, in der diese Plastik entstand, huldigte weniger
dem Heroischen im Griechentum, als dem Ideal
der „Einfalt und stillen Größe“.