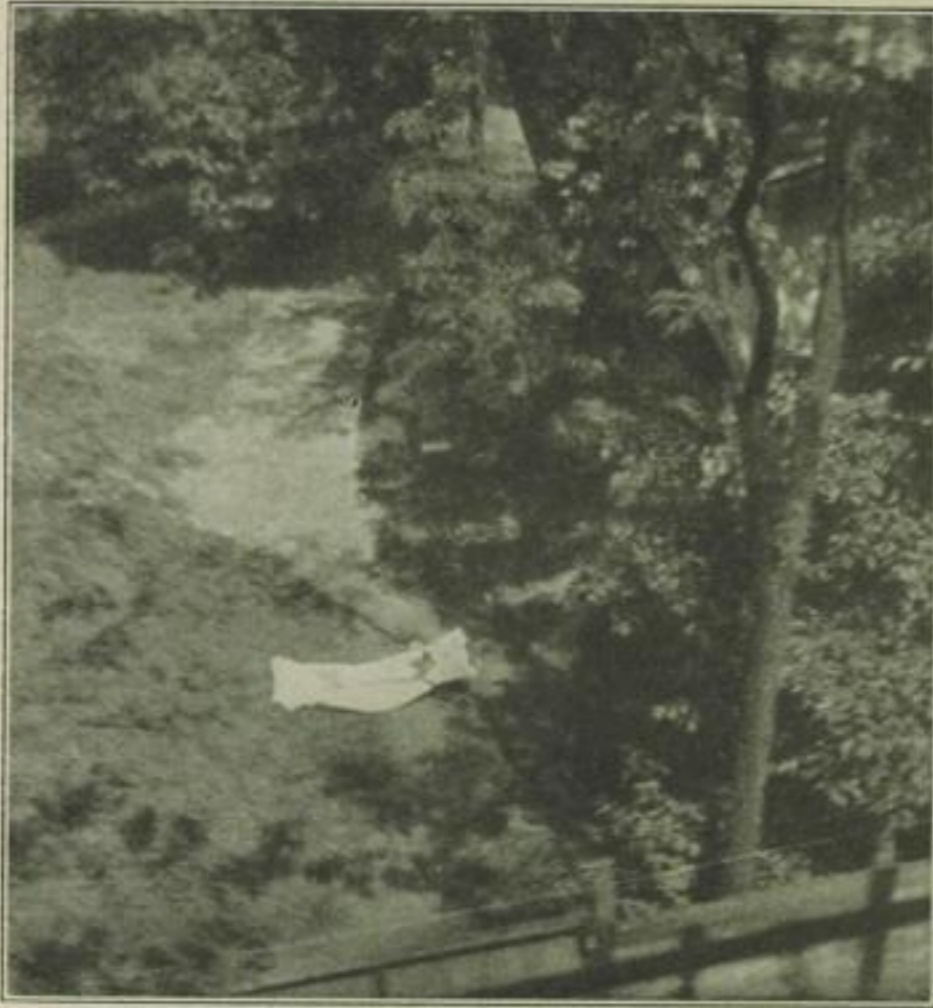


Links von der Stadtbahn



Wenn der Zug über den Humboldthafen gerollt ist, blickt man in den schönen grünen Park der Charité.



Ein historischer Winkel Berlins: Unmittelbar vor der Station Friedrichstraße sieht man auf die alte Spree am Schiffbauerdamm.

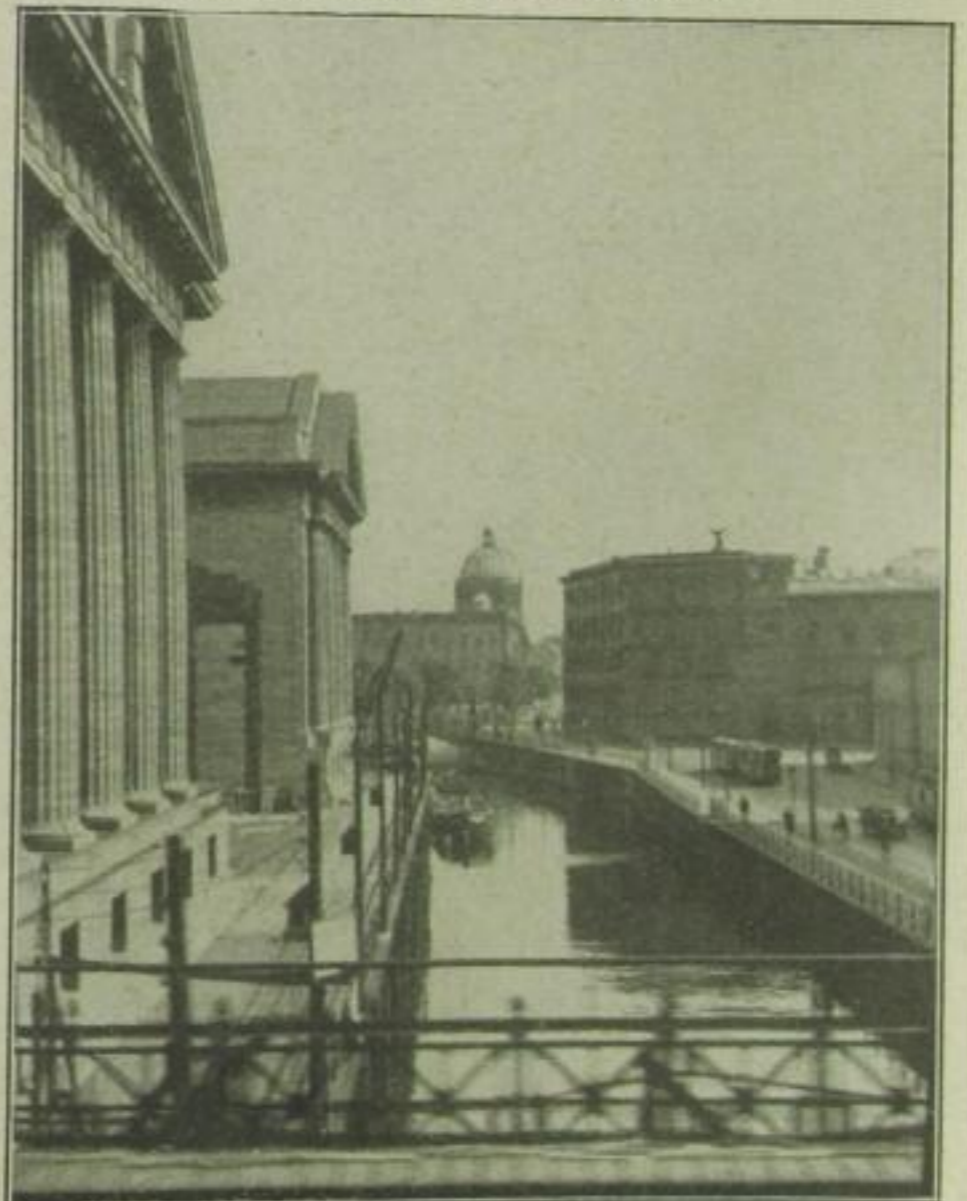


Wenn der Zug die Halle des Bahnhofs Friedrichstraße verläßt, hat man links und rechts einen kurzen Blick über die Friedrichstraße.

Rechts von der Stadtbahn



Zwischen Lehrter Bahnhof und Friedrichstraße sieht man hart am Gelände der Stadtbahn viele alte verwinkelte Berliner Häuser, wie sie für den Fußgänger auf der Straße nicht zu sehen sind.



Ein Blick auf das museale Berlin durch den Kupfergraben. Rechts das Zeughaus. Im Hintergrund die Kuppel des Schlosses.



Ein Bild, ohne das die Berliner Stadtbahn nicht denkbar ist: Streckenarbeiter, die durch Hornsignale gewarnt werden, wenn der Zug sich naht.