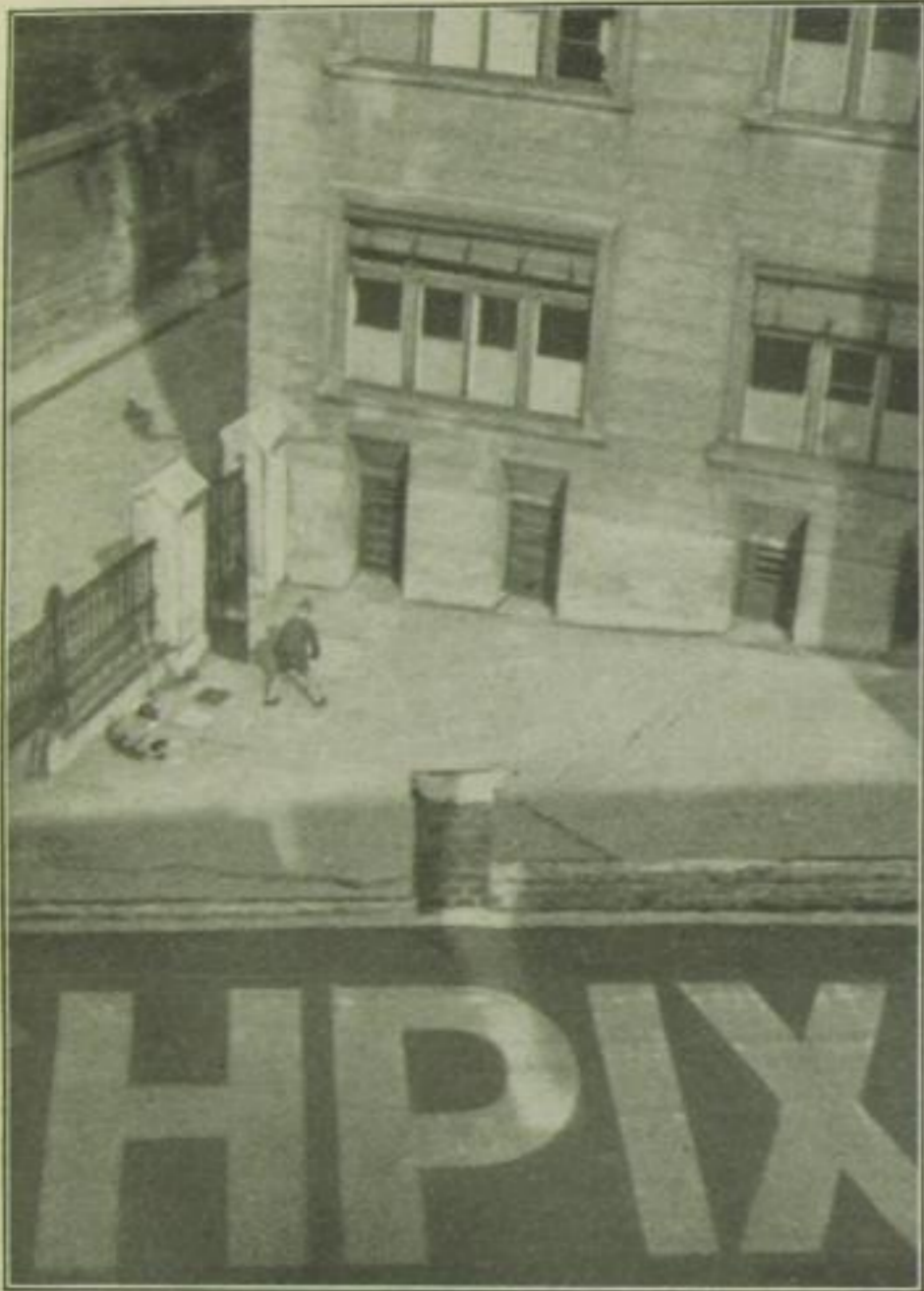


Links von der Stadtbahn



Ein Geschäftshof, wie er von den Berliner Kindern gern zum Spielen benutzt wird,



Ein stiller Altberliner Winkel: Unmittelbar vor der Einfahrt zum Bahnhof Börse, eine Straße breit getrennt von dem verkehrsüberfluteten Hackeschen Markt.

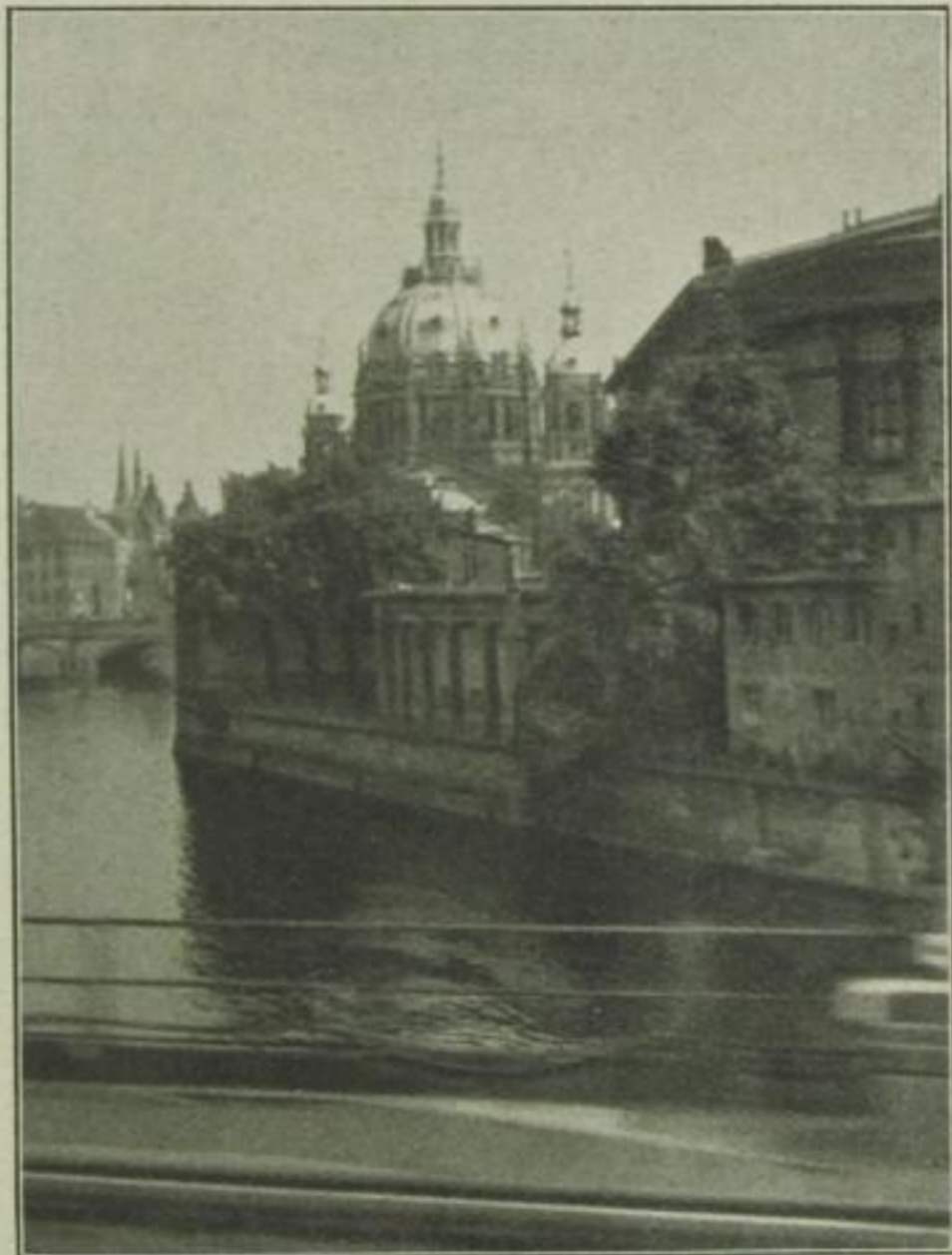


Ein kleiner Flirt von Fenster zu Fenster in der Dircksenstraße.

Rechts von der Stadtbahn



Vorn an der Straße ist ein Schild: Wäscherei und Plättereier.



Auf dem Wege zum Bahnhof Börse überquert man wieder die Spree und blickt auf die Museums-Insel und den Dom.



Eine Stelle der Stadtbahn, die jedes Berliner Kinderherz höher schlagen läßt: Kuppel und Stallungen des Zirkus Busch.