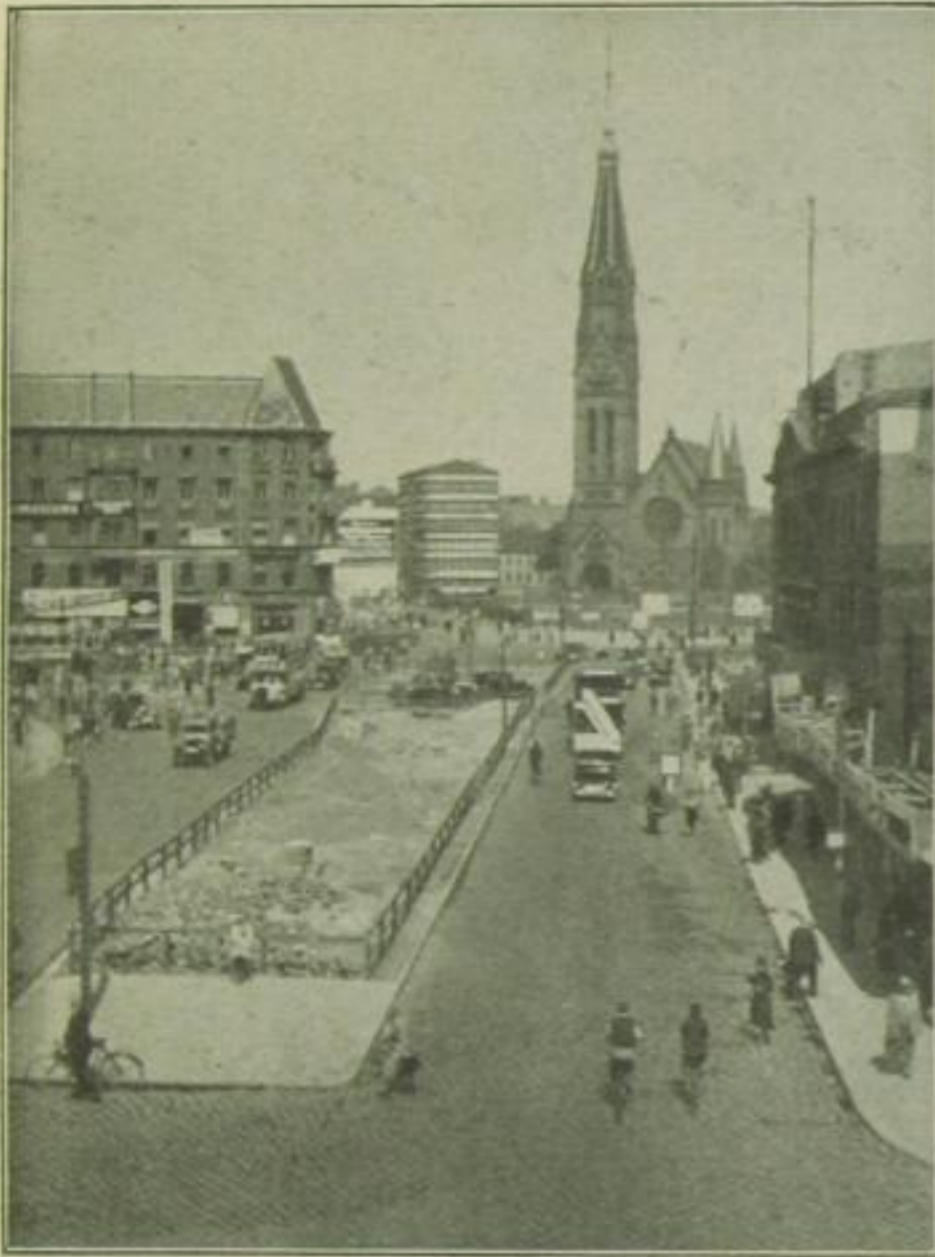


Links von der Stadtbahn

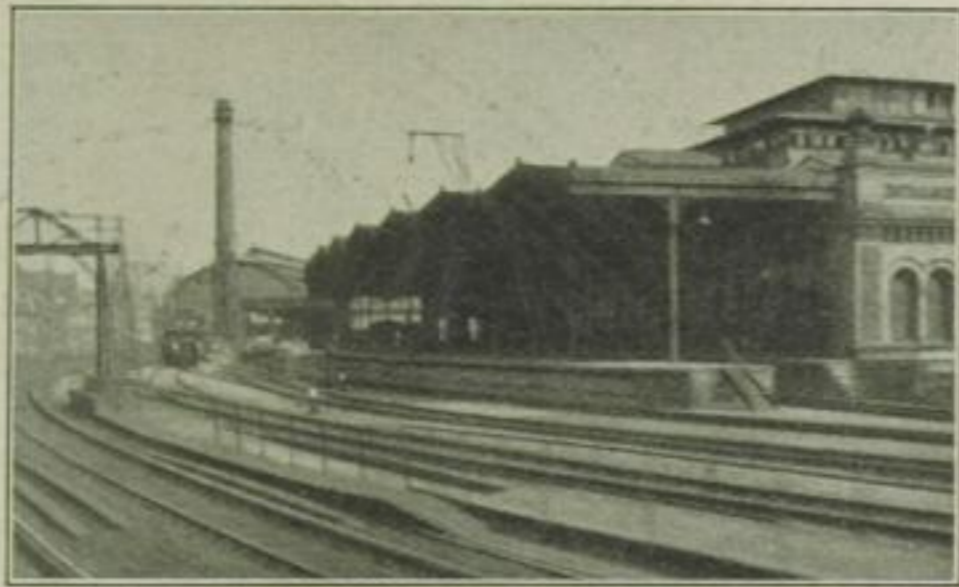


Der von den Stadtvätern freigelegte und immer noch im Umbau befindliche berühmte Alexanderplatz.



Polizeipräsidium am Alexanderplatz, Einfahrttor für „die grüne Minna“ (der grüne Wagen, der die Verhafteten zum Präsidium bringt).

Rechts von der Stadtbahn



Bahnhof für die Lebensmittelzüge vor dem Alexanderplatz.



Blick vom Bahnkörper Alexanderplatz auf das Rathaus und die Königstraße.



Blick auf den Bahnkörper am Alexanderplatz.