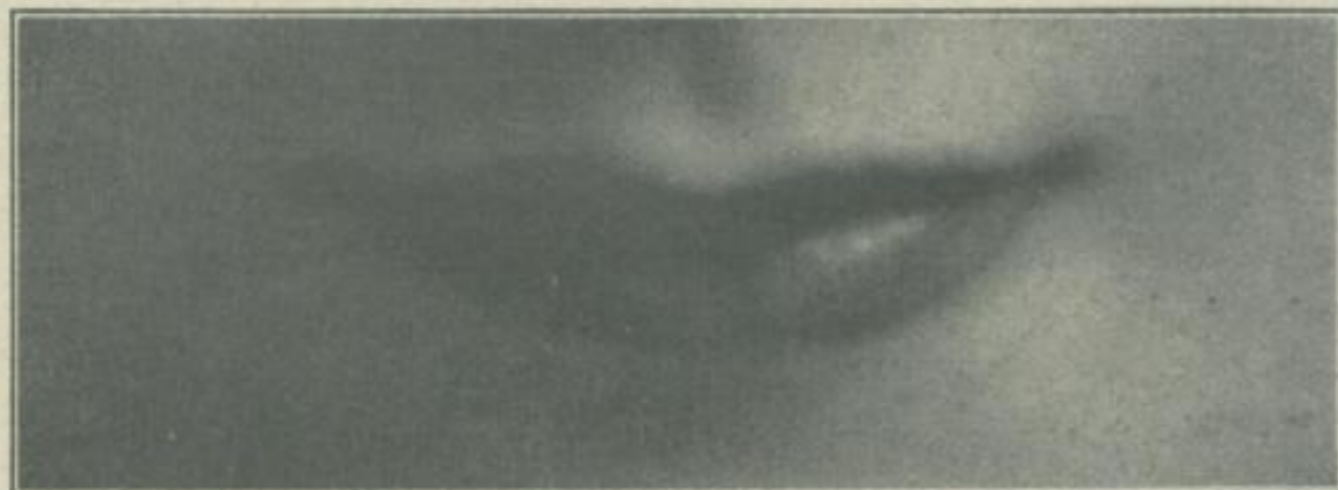


*Fot. Chidnof*

### Ist Marlene Dietrich sentimental?



#### Marlenes schöner Mund

verrät eine Sentimentalität, die die Vampspielerin eifrigst zu verbergen sucht. Er zeigt eine Beharrlichkeit in kleinen Dingen und Nachgiebigkeit in großen. Die Dekadenz, die sie manchmal darstellen muß, entspricht nicht ihrem wahren Wesen. Er zeigt außerdem Intelligenz, ein klein wenig Selbstsucht und Melancholie.