

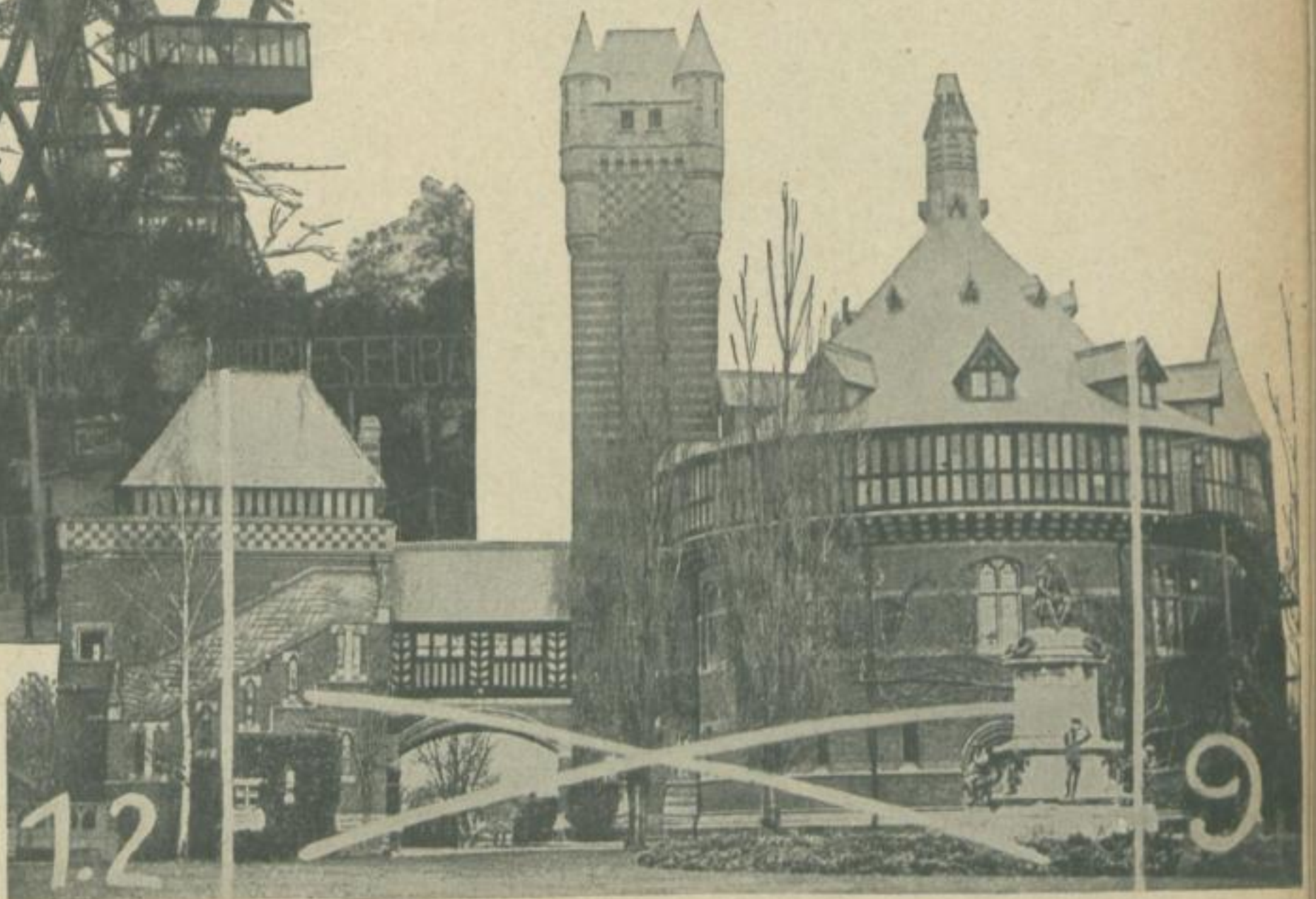
RÄTSEL- FAHRT ins BLAUE

Ein Reise-Bilderrätsel in Fotografien

Wenn Sie mit uns die Rätselfahrt unternehmen wollen, müssen Sie zuerst jedes Bildchen genau betrachten und den Ort erraten, wo es aufgenommen ist. Manchmal haben wir Ihnen auch auf andere Weise den Ort angedeutet, der zu erraten ist. Haben Sie also alle Ortsnamen festgestellt, müssen Sie nach Art der Bilderrätsel für die gestrichenen Buchstaben in jedem Namen die neuen Buchstaben einsetzen und durchgestrichene auslassen. Die übrigbleibenden ergeben, im Zusammenhang gelesen, einen Vierzeiler, der einen guten Rat für das Wochenende enthält.



Dieses Riesenrad steht in einem weltbekannten Vergnügungspark. In welcher Stadt liegt dieser?



Shakespeare-Gedenkhaus — wo steht es?

Die durchgestrichenen Zahlen auf jedem Bild bedeuten stets, an welcher Stelle des gesuchten Ortsnamens ein Buchstabe wegfällt bzw. durch den darüberstehenden ersetzt wird.