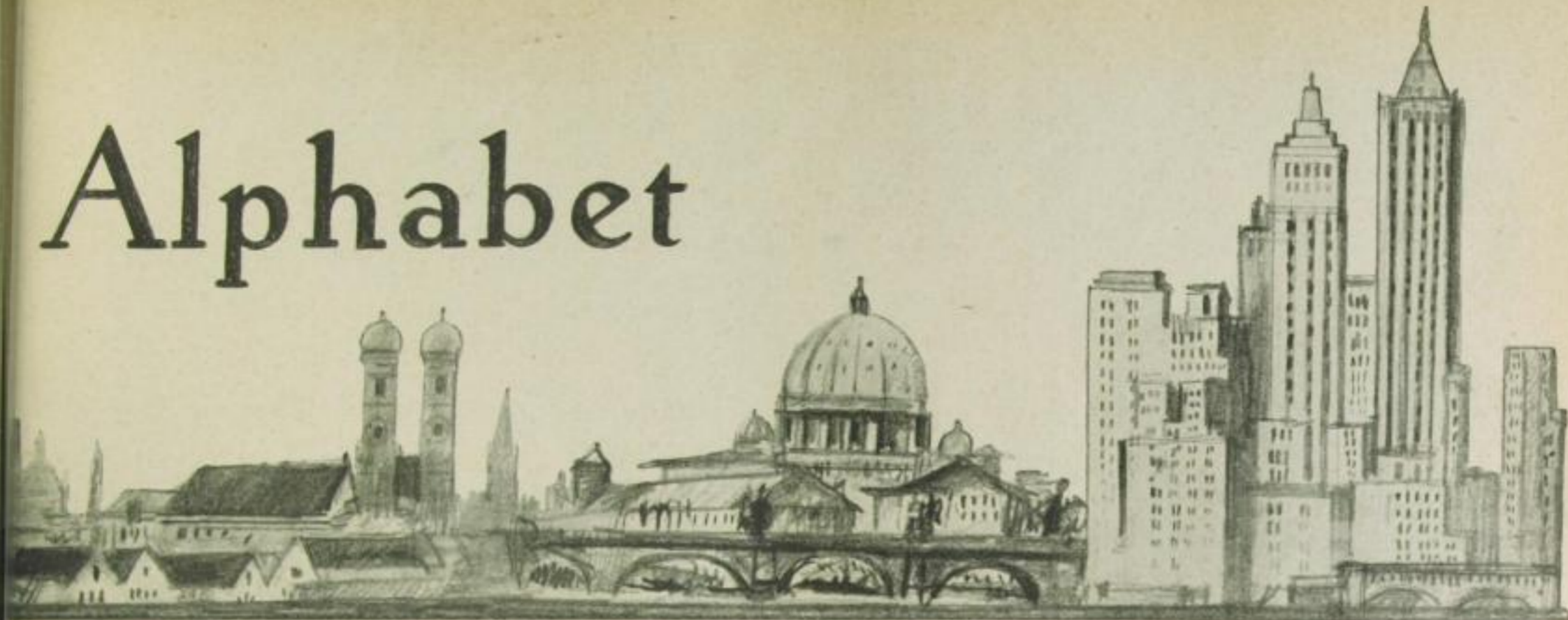


Alphabet



Blankenese: Beliebter Ausflugsort, in Terrassen ansteigend. Mit Cölberg. Schöner Elbblick.

Börse am Rathaus. Hauptbau von 1841. Begründet 1558. Für Ein- und Ausfuhrmarkt und Schiffahrt bedeutsam. Noch immer sieht man Börsenbesucher im Zylinderhut.

Botanischer Garten, aus dem Stadtwall entstanden. Mit Teich, Wildenten, Wasserpflanzen.

Brahms, Johannes. Wiener Komponist aus Hamburg. In der Musikhalle Brahms-Denkmal von Klinger. Geburtshaus Speckstraße 60, mit Tafel.

Bürgermeister, Regierender: Karl Vincent Krogmann, zugleich Staats- und Stadtchef.

Bürgerchaft: Stadtverordneten-Versammlung.

Chilehaus: siehe Hochhäuser.

Cholera-Epidemie 1892, letzte große Seuche in Deutschland.

Conventgarten: Konzert- und Versammlungslokal, berühmte Musik.

Curiohaus: Konzert- und Festäle. Große Künstlerfeste!

Cuxhaven: Hamburgs Vorhafen, von dem sich Uebersee-Fahrgäste einschiffen.

Derby: Größtes deutsches Rennen. Sportlich und gesellschaftlich wichtig. In Hamburg-Horn.

Deutsches Schauspielhaus: s. Staatliches Schauspielhaus.

Dom, Hamburger: Riesiger Weihnachtsmarkt mit Volksfest auf dem Heilig-Geist-Feld.

Drucker-Theater, Ernst: Alte Mundart-Bühne an der Keeperbahn, meist sehr lustig. Betrieb und Besucher volkstümlich.

Dükdalben: Pfosten im Hafen, angeblich benannt nach dem Herzog von Alba (duc d'Alba). Ringelnaz erzählt: Es setzten sich sechs Schwalben — auf sechs Dükdalben — und haben drei Minuten vereint — um den Herzog von Alba geweint — und flogen weiter und hatten zuletzt — doch richtig die ganzen Dükdalben bekleckst! ...

„Ehrbarer Kaufmann“: Vereinigung der Elite der Hamburger Wirtschaft, führt die Börse, wählt die Handelskammer.

Einwohnerzahl: 1 137 000, also

Einzigste deutsche Millionenstadt außer Berlin.

Elbchauffee: Landschaftlich reizvolle Straße am rechten Elbufer.

Elbtunnel: Unterquert an Landungsbrücken die Elbe. Sechs Fahrstühle und Wendeltreppen führen zu Köhrentwegen hinab. Große Ingenieurleistung.

Englische Tischzeit (d. h. Hauptmahlzeit um 6 Uhr abends). In Hamburg seit Jahrzehnten üblich.

Esplanade: Hübsche breite Straße. In ihr Hotel Esplanade.

Favorite - Hammonia: Alter Ruderklub, veranstaltete die ersten deutschen Regatten.

Finkenwärder: Marschinsel, halb hamburgisch, halb preussisch. Berühmte Geschlechter von Hochseefischern. Die Söhne von einem: Rudolf Kienau — bekannter plattdeutscher Erzähler, Jan Kienau berühmt unter seinem Dichternamen Fock, Gorch — in der Schlacht am Skagerrak gefallen.

Fleete: Alsterkanäle. Schiffbar. Haben Ebbe und Flut. Viele Katten.

Fleetenkicker: Lagediebe.

Fliegender Hamburger: Schnellst-Triebwagenzug, verkehrt werktäglich zwischen Hamburg und Berlin, 2 Stunden, 18 Minuten Fahrzeit.

Freiheit, Große: Vielsagender Name einer Altonaer Vergnügungsstraße an der Grenze von St. Pauli. Unterirdische Hippodrome. Damenboxkämpfe. Chinesenlokale.

Gans, Hamburger: Wird überall in Deutschland geboren und auf Speisearten beigelegt.

Gängeviertel: Alt-Hamburger Gegend, malerisch, ungesund, z. B. im Abbruch.

Hafen: Größter Hafen des Kontinents und, nach New York und London, der Welt. Beschäftigte 70 000 Menschen. 1000 Kräne, fast 400 Kilometer Eisenbahngleise. Kais, Docks, Werften. Ueberseedampfer und Segler. Hafenumfahrt: unvergesslich. Schiffe und Waren der ganzen Welt. **Hammaburg:** Stand 800 an der Alsterfurt. (Hamme = Vorsprung, Eck.) Gab Hamburg den Namen.

Hapag (Hamburg-Amerikanische Paketfahrt A.-S., auch Hamburg-Amerika-Linie): 1847 gegründet, größte deutsche Reederei. Verwaltungsgebäude an der Binnenalster.

Hamburg-Süd (Hamburg - Südamerikanische Dampfschiffs-