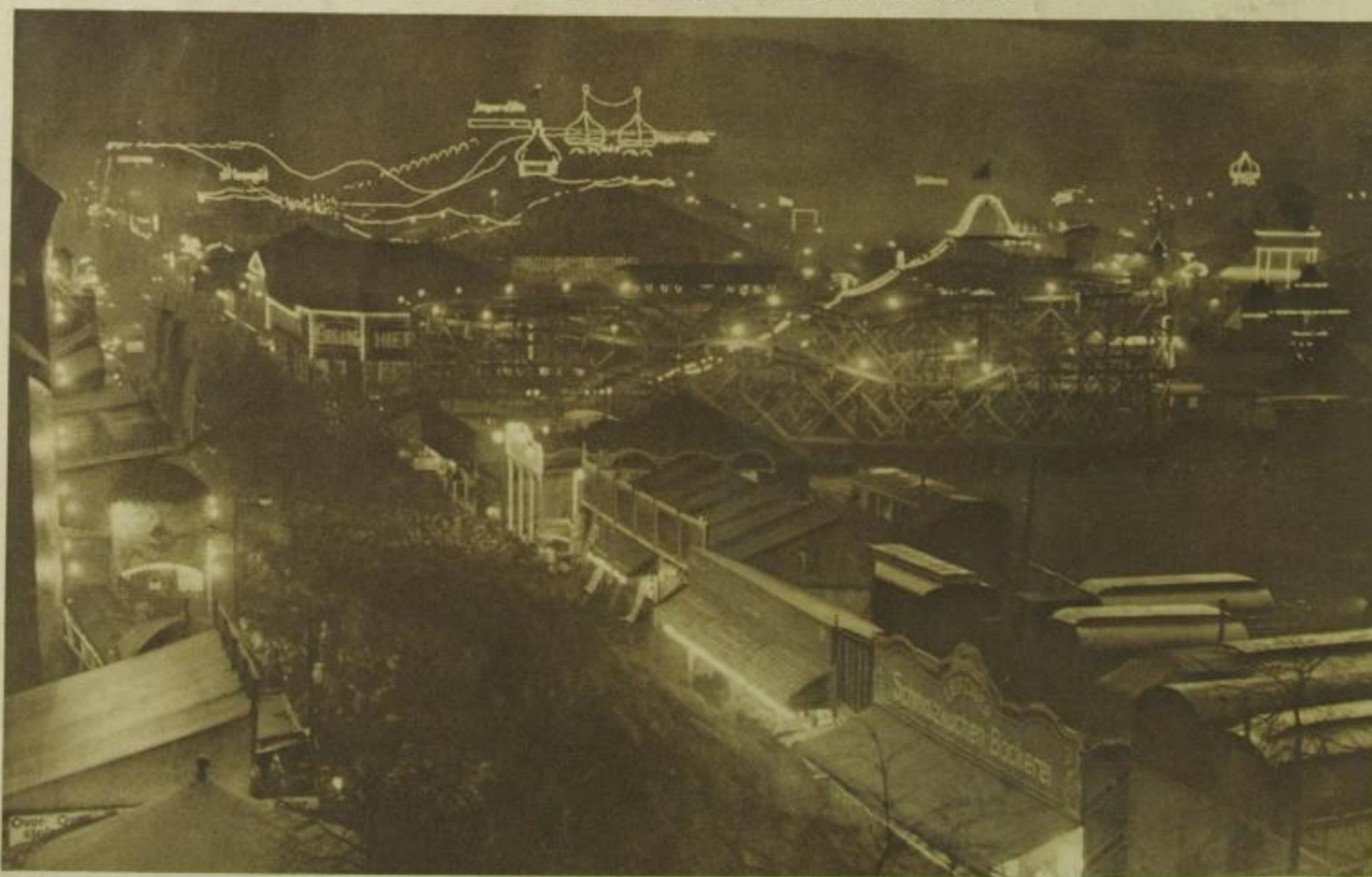




Fot. Kaulfuß

#### Die vereiste Elbe bei Hamburg

Von dieser Stelle der Elbchauffee aus hat man einen freien Blick über die sonst von Häusern und Parks verdeckte Elbe und kann am besten die aus- und einfallenden Uebersee-Dampfer beobachten.



Fot. Schütze

#### Das ist der berühmte Hamburger „Dom“, der große alljährliche Weihnachtsmarkt

Hier auf dem großen „Heilig-Geist-Felde“ entsteht in jedem Jahr für sechs Wochen ein großer Jahrmarktstrummel, den man am besten des Abends besucht, wenn zwischen den beleuchteten Buden mit ihrem charakteristischem Geruch nach Schmalzgebäckem das größte Getriebe und Geschiebe losgeht.