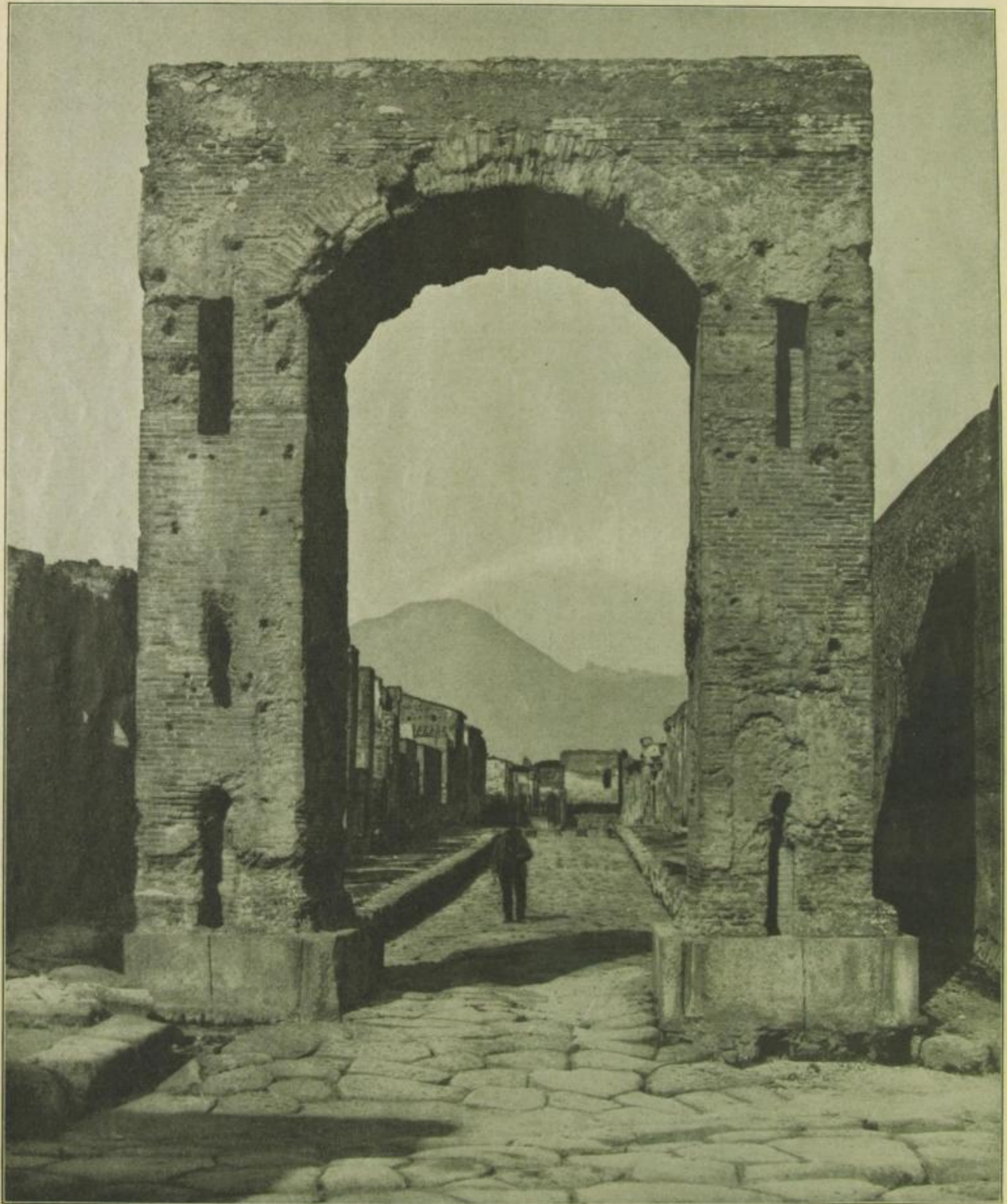


# Im Hause des



Altes Stadttor in Pompeji

Diese jetzt in Pompeji ausgegrabene Straße führte zum „Hause des Menander“. Bemerkenswert beim Tore ist die hervorragende Ziegeltechnik der Römer. Der Fahrdamm zwischen den erhöhten Bürgersteigen ist mit Lavasteinplatten gepflastert.