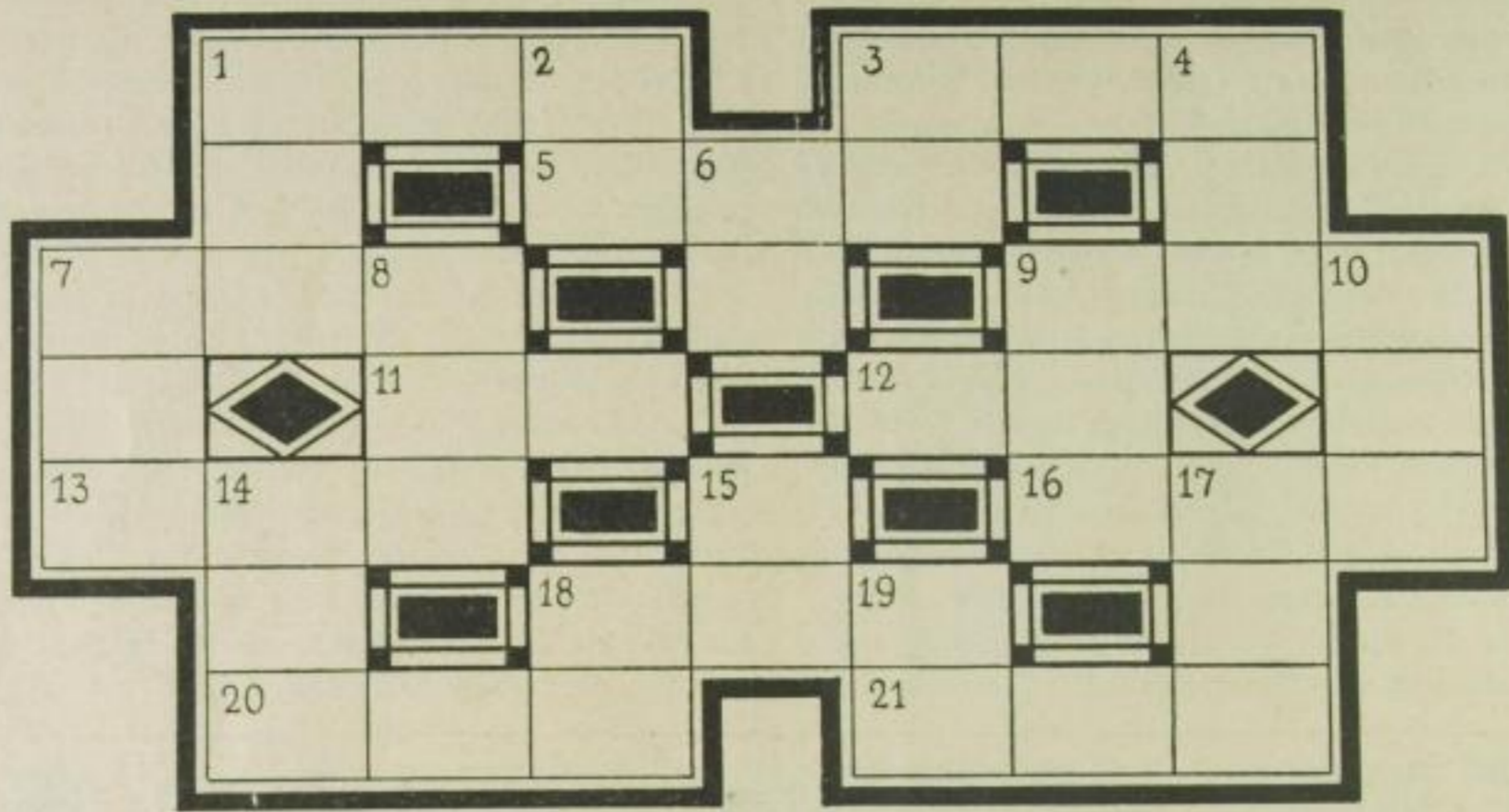


Silben-Kreuzwort-Rätsel



Waagrecht: 1. Oper von Weber. 3. Werktätiger. 5. Gesellschaftsspiel. 7. Malerfarbe. 9. Heiligtum des Islam. 11. Singvogel. 12. Stadt in Arabien. 13. Betäubung. 16. Schmerzlinderndes Mittel. 18. Stadt in Japan. 20. Blauer Farbstoff. 21. Grundflurbuch.

Senkrecht: 1. Afrikanischer Wiederläufer. 2. Musikstück. 3. Fluß in Mittel-Italien. 4. Schulklasse. 6. Scherzhafte Bezeichnung für den Deutschen. 7. Bildungsanstalt. 8. Insekt. 9. Getränk. 10. Silberweißes Metall. 14. Kausgift. 15. Nordischer Gott. 17. Frühere japanische Silbermünze. 18. Ehemalige deutsche Kolonie in Afrika. 19. Nebenfluß der Wolga.

Auflösungen zu dem Rätsel-Artikel aus voriger Nummer:

Auf dem 49. Breitengrad ist folgendes los:

1. Versailles, 2. Paris, 3. Straßburg, 4. Freiburg (der 48. Breitenrad), 5. Neckar und Donau, 6. München, 7. Regensburg, 8. Donau-Isar, 9. Landshut, 10. Passau (Deutschland, Oesterreich), 11. Wien, 12. Preßburg (Ungarn, Tschechei und Oesterreich), 13. Pishan, 14. Tokai, 16. Karpathen, 17. Dnjestr (Rumänien, Rußland, Polen), 18. Dnjepropetrowsk.

Auf dem 13. Längengrad ist folgendes los:

A. Trollhättan-Fälle, B. Göteborg, C. Kopenhagen, D. Leipzig, E. Fichtelgebirge, F. Chiemsee, G. Großglockner, H. Venedig, I Rom, K Sizilien, L, M Tripolitanien und Tripolis.

Auflösung des Lawinenrätsels aus voriger Nummer.

i, si, Sir, Sire, Serie, Seiser, Eisberg, Besieger, Eisenberg, Niesenberg.

★

Die Modelle zu den Moden auf Seite 41 stammen von den Firmen Mondial und Hobe.

Die Modelle zu den Hüten auf Seite 66-67 stammen von den Firmen: Hoherz, Legtmeyer, Elisabeth Wolff, Vera, N. Israel.

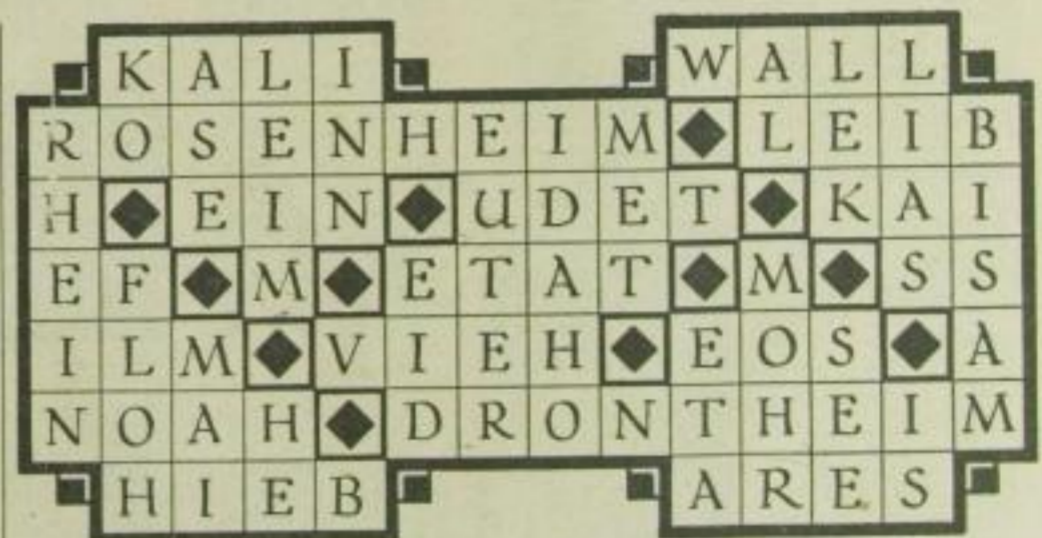
Das im Märzheft veröffentlichte Bild „Das Löwenjunge geht mit auf die Pirich“ stammte von dem englischen Forschungsreisenden Maxwell.

Neues Lawinen-Rätsel

Bedeutung der Wörter:

- Vokal,
- — und (lat., franz.),
- — — Getränk,
- — — — Destillationsprodukt,
- — — — — schöne Charaktereigenschaft,
- — — — — — Teil des Schiffes,
- — — — — — — Abgaben,
- — — — — — — — Reinigungsart,
- — — — — — — — — Diplomatische Aufgabe,
- — — — — — — — — — auseinanderlegen,
- — — — — — — — — — — ländlicher Brauch

Die freien Felder sind so mit Buchstaben des Mittelwortes auszufüllen, daß sinnvolle Lautreihen (Wörter) entstehen. Beim Aufbau kommt für jede Reihe ein neuer Buchstabe hinzu.



Auflösung des Kreuzworträtsels aus voriger Nummer

Zu unserem Preisauschreiben „Alte und neue Berufslieder“ sind noch zahlreiche Einsendungen eingegangen. Die letzten preisgekrönten Lieder werden wir im Maiheft bekanntgeben.

Hauptchriftleiter: Friedrich Kroner, Charlottenburg 4; Vertreter des Hauptchriftleiters: Cläre With, Berlin.
Anzeigenleiter: Dr. Kurt Eichler, Berlin-Wilmersdorf; für den Inhalt der Anzeigen verantwortlich: Hermann Krieg, Berlin SO 16. Die neuen Monatshefte *Wku* erscheinen monatlich einmal, D. M. 1. H. 80 694. — Zu beziehen durch jede Postanstalt, laut Postzeitungsliste, ferner durch jede Buchhandlung und durch jede Klein-Geschäftsstelle. — Anzeigenpreise nach Tarif. — Verantwortlich in Oesterreich für die Redaktion, Heinz Steiner, Wien XIX. für Herausgabe: Ullstein & Co., Ges. m. b. H., Wien I, Rosenburgenstraße 8. — Für die Tschechoslowakische Republik: Wilhelm Neumann, Prag. — Verlag und Druck: Ullstein U. G., Berlin SW 68. — Unverlangte Einsendungen können nur zurückgeschickt werden, wenn Porto beiliegt.