

den näherbringen. Besonders anspruchsvoll und empfänglich dafür sind die Völker Asiens mit Japan an der Spitze, wo die Anlehnung an alte Motive auffallend ist. Man sieht da Götter, Drachen, grauenhafte Masken, spielende Kinder, Szenen aus dem Volksleben usw. Selbst Christus wird auf einer Schachtel gezeigt. In einzelnen Ländern, zum Beispiel Spanien und Mexiko, sind ältere Ausgaben gesuchte Sammelobjekte und Serienbilder sehr beliebt. Aus alten Deutschland-Serien sind vielleicht zwei Etiketten besonders originell: auf einer sind die Raffaelschen Engel, und die andere zeigt die Sixtinische Madonna. Russland kennzeichnet seine Export-Hölzer, vielleicht aus politisch-wirtschaftlichen Gründen, nur mit einem Zeichen.

Da es keine Möglichkeit gibt, Etiketten zu kaufen, sind die Sammler nur auf den Austausch angewiesen. Manchmal gelingt es auch, eine ältere Sammlung durch Bekannte zu erhalten, denn früher gab es mehr Liebhaber dafür als jetzt. Solche alten Sammlungen sind dann wahre Fundgruben für Sammler und bergen viele Ueberraschungen.

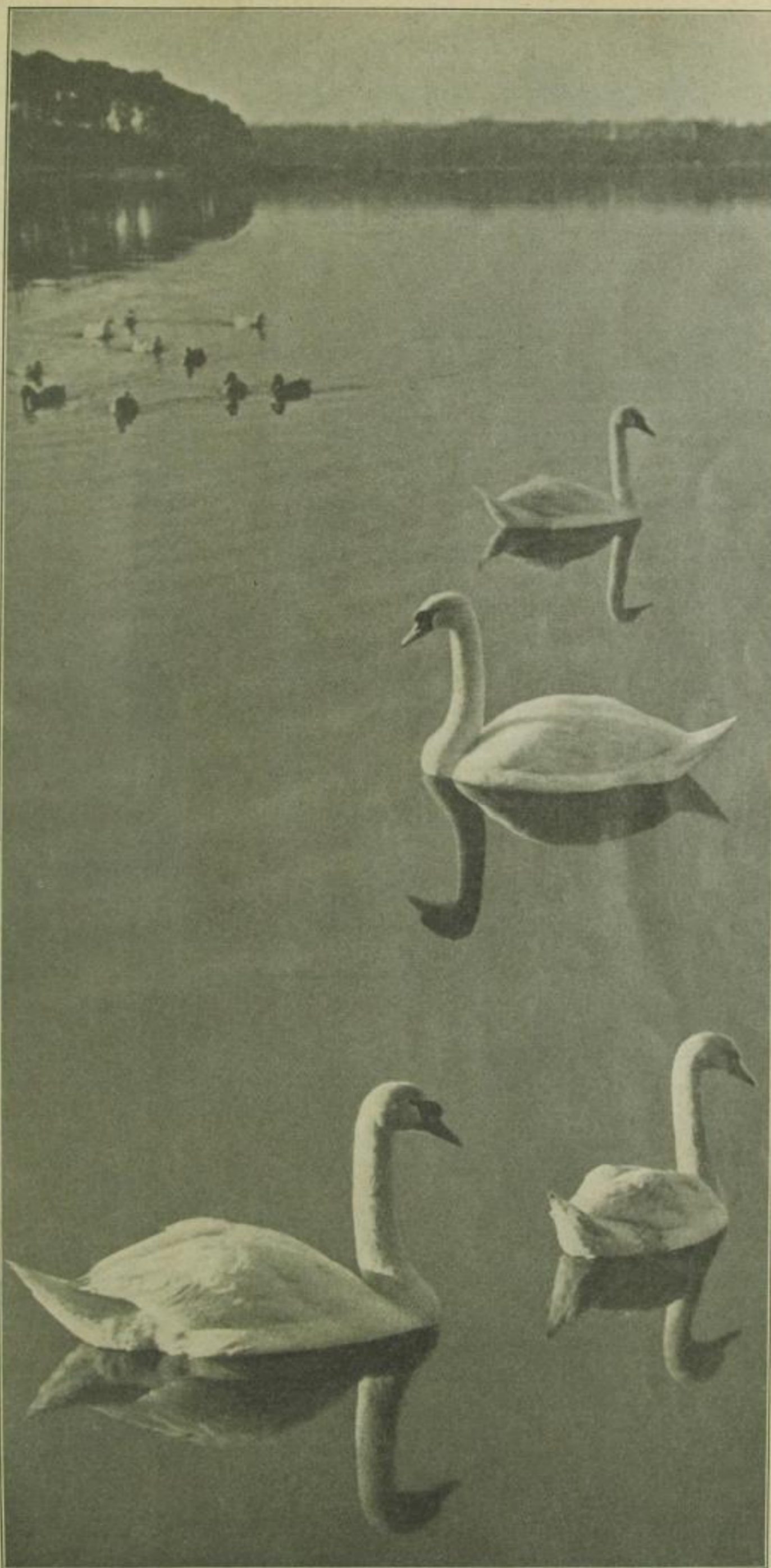
In England und Amerika gibt es Vereine, die sich nur mit Zündholz-Etiketten befassen. 300 Sammler sind dadurch erfasst, jedoch gibt es deren noch viel mehr. In Indien und Japan ist das Sammeln von Zündholzschachtel-Etiketten so beliebt und verbreitet, wie bei uns das Sammeln von Zigaretten-Bildern.

Anatole France hat in seinem Roman „Die Schuld des Sylvestre Bonnard“ sogar einen seiner Helden mit dieser Passion bedacht.

Demnächst erscheint ein 20 000 Stück umfassender Etiketten-Katalog, der viele Freunde finden dürfte.

Von europäischen Ländern haben nur Frankreich, die Schweiz und Rumänien die Möglichkeit ausgenutzt, ihre Schachteln mit allerlei Werbungen zu versehen.

Eine ganz besondere Beachtung verdient die Kellame auf den neuzeitlichen japanischen Schachteln. Da die Zündhölzer dort einen beliebten Zugabe-Artikel bilden, überbieten sich die Geschäftsleute in der Ausführung der Etiketten. Vom Naturalismus bis zum Futurismus ist jede Kunstrichtung vertreten. Alle Farben des Spektrums finden Verwendung, und die Kellame-Ausnutzung der kleinen Flächen ist geradezu meisterhaft. H. Bresinsky.



Die schönen Bewohner der märkischen Seen

Aufnahme Seidenstücker