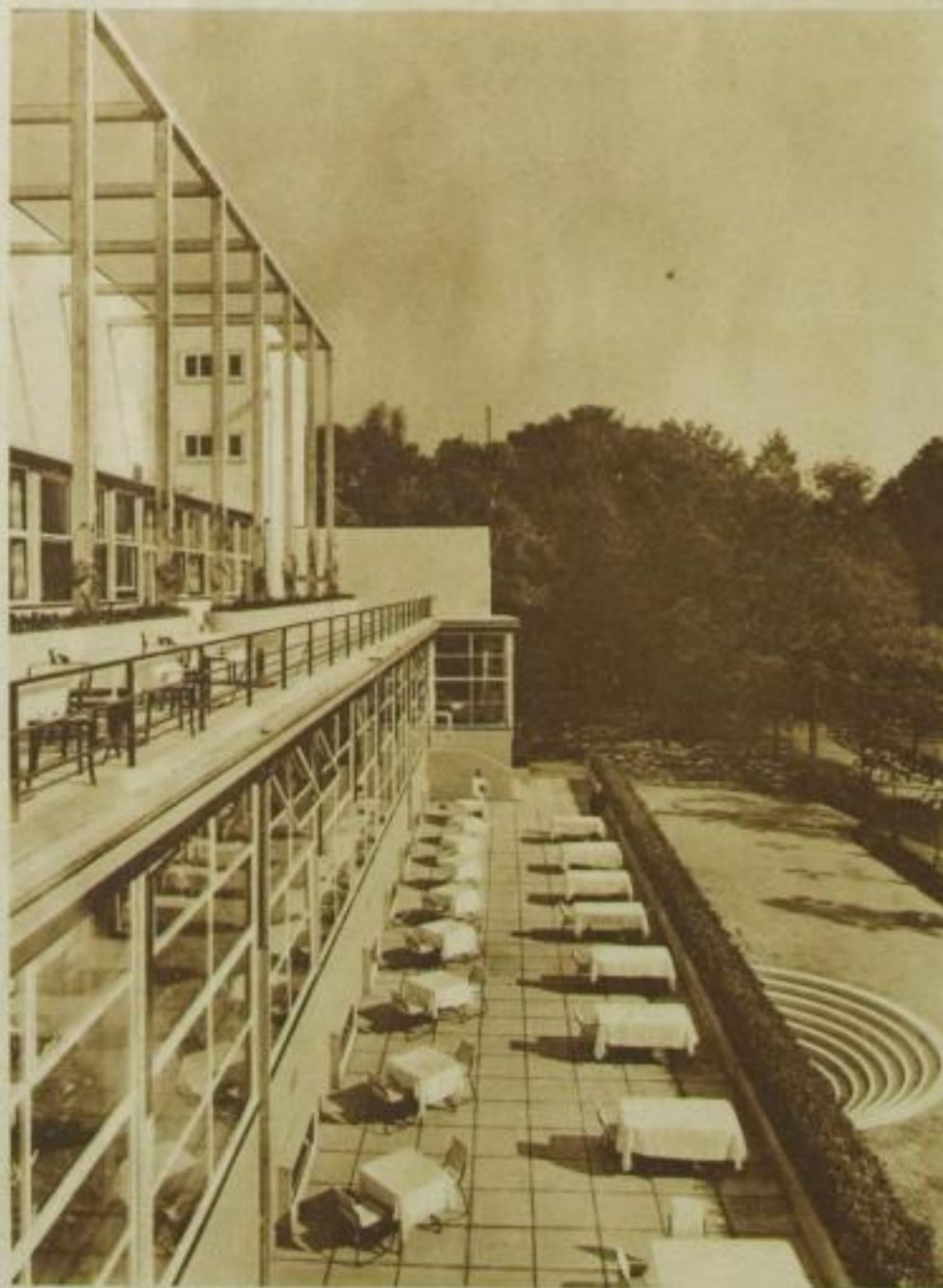




Die Hauptwache — ein Renaissance-Bau aus dem Jahre 1709, in dem früher die Stadtmiliz untergebracht war.  
 Heute ein beliebtes Kaffeehaus und Treffpunkt der Sonntags-Ausflügler, von wo sie mit der Straßenbahn nach dem Launus und dem Stadtwald fahren.

Fot. Technofotogr. Archiv



Die schöne Terrasse des berühmten Palmengartens, im vornehmen Westteil der Stadt gelegen, wo auch der Wohnbezirk des patrizierhaften Frankfurt, die Bockenheimer Landstraße und ihre Seitenstraßen, gelegen sind.

Fot. Lelstikow



Das Stammhaus der Rothschilds — heute ein Museum

Fot. N. Y. T.