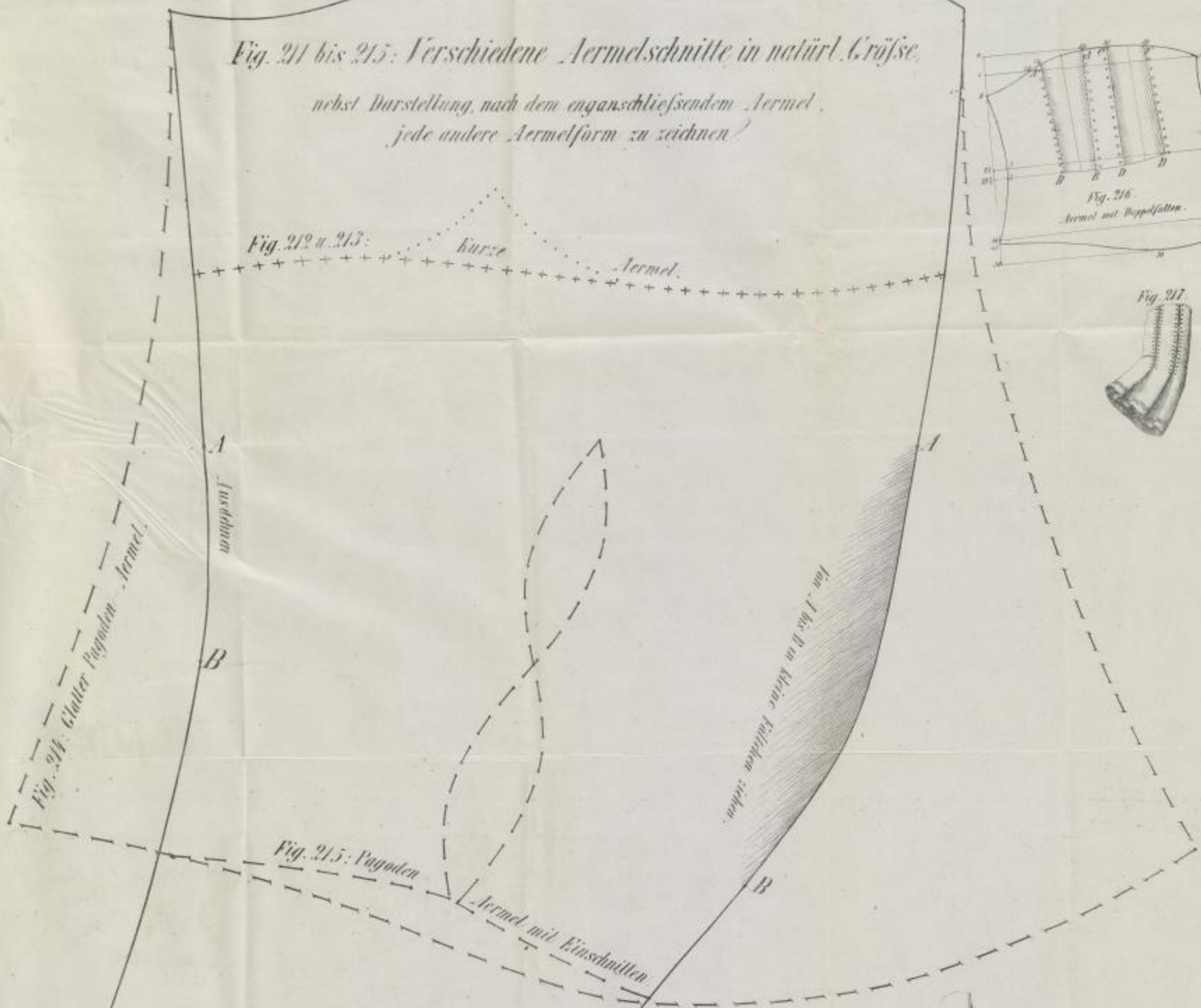
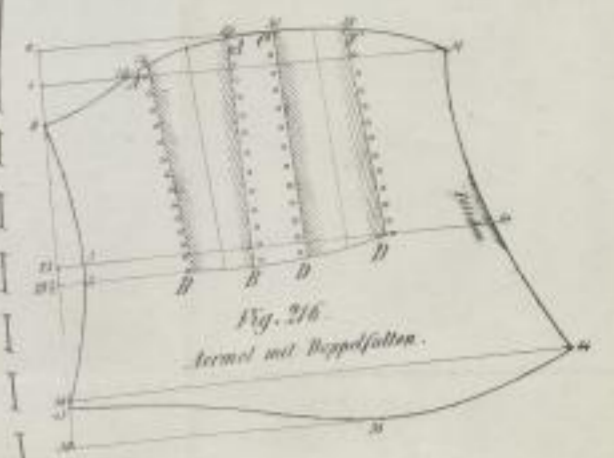


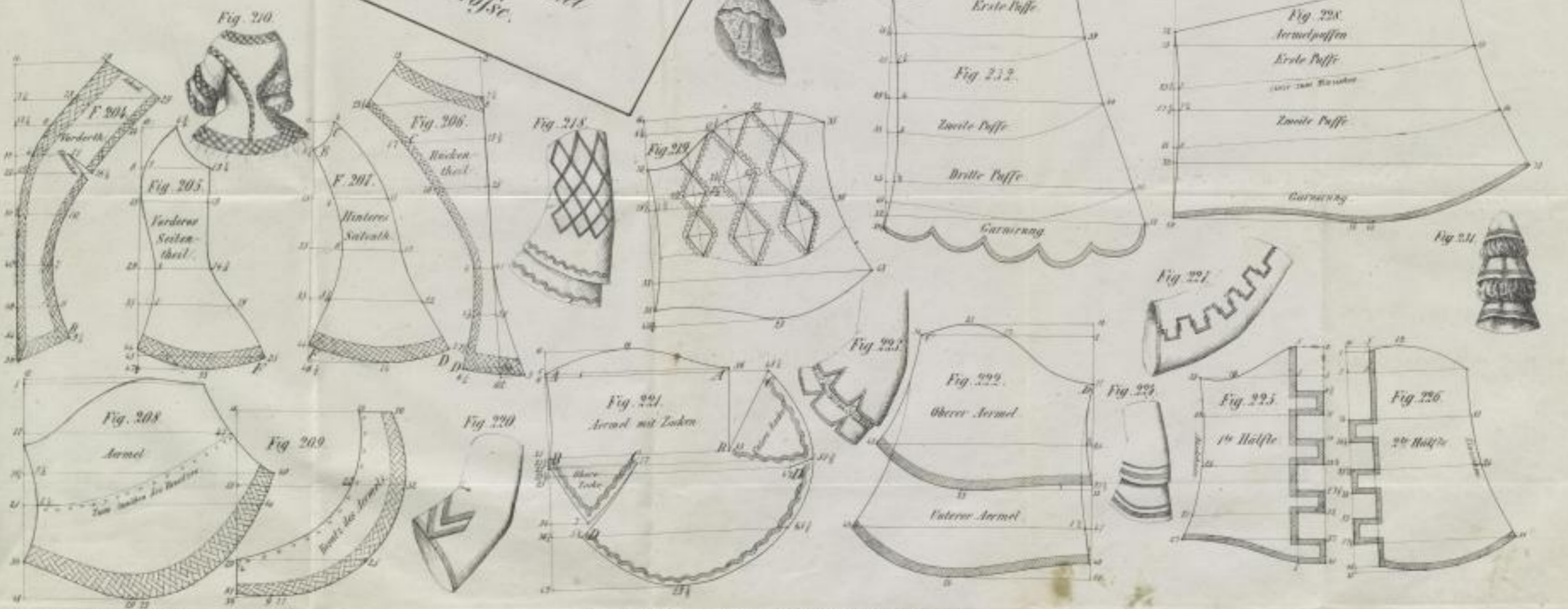
Tafel VI.

*Fig. 211 bis 215: Verschiedene Aermelschnitte in natürl. Gröfse,
nebst Darstellung, nach dem enganschließendem Aermel,
jede andere Aermelform zu zeichnen*

Fig. 212 u. 213: Kurze Aermel.



*Fig. 211: Enganschließender Aermel
in natürlicher Gröfse.*



Zum Lehrbuch der modernen Bekleidungskunst für Damen.

Lehrbuch u. ges. v. C. Kämisch